



Projekt **AC Nikolas G1 ENERGO CE (DOM AF9-48)**



Parter

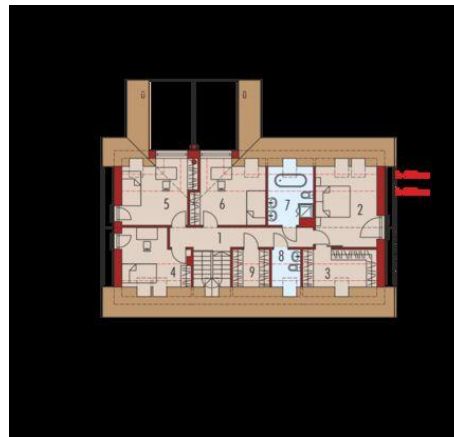


Poddasze



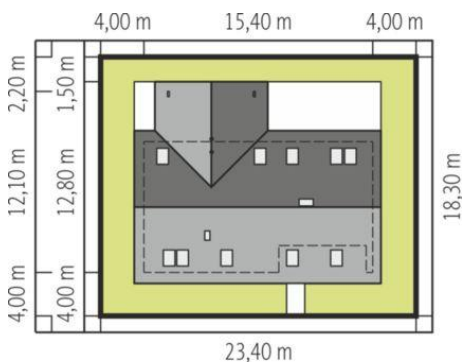
Parter

1. Wiatrołap 3.07 m<sup>2</sup>
2. Hol + schody 14.79 m<sup>2</sup>
3. Kuchnia 9.74 m<sup>2</sup>
4. Spizarnia 1.77 m<sup>2</sup>
5. Pokój dzienny + jadalnia 36.11 m<sup>2</sup>
6. Łazienka 2.62 m<sup>2</sup>
7. Kotłownia 8.02 m<sup>2</sup>
8. Garaż 19.66 m<sup>2</sup>



Poddasze

1. Korytarz 9.30 m<sup>2</sup>
2. Sypialnia 12.64 m<sup>2</sup>
3. Garderoba 5.37 m<sup>2</sup>
4. Sypialnia 8.17 m<sup>2</sup>
5. Sypialnia 10.93 m<sup>2</sup>
6. Sypialnia 10.95 m<sup>2</sup>
7. Łazienka 5.83 m<sup>2</sup>
8. Łazienka 2.08 m<sup>2</sup>
9. Garderoba 2.66 m<sup>2</sup>



Schemat uwzględnia minimalne odległości od budynku do granicy działki.

### Informacje

Typ zabudowy:	<b>z poddaszem</b>
Pow. zabudowy:	<b>154,62 m<sup>2</sup></b>
Pow. użytkowa:	<b>135,76 m<sup>2</sup></b>
Kubatura:	<b>598,36 m<sup>3</sup></b>
Kąt nachylenia dachu:	<b>40,00°</b>
Wysokość budynku:	<b>8,17 m</b>
Liczba pokoi:	<b>5</b>
Pow. dachu:	<b>242,00 m<sup>2</sup></b>

Cena projektu na dzień 12.03.2021: **3 100,00 zł**



**Pokaż projekt w internecie**

AC Nikolas G1 ENERGO CE - Dom AC Nikolas G1 to idealne połączenie nowoczesnego designu z funkcjonalnością. Projekt wspaniale prezentuje się zarówno z zewnątrz, jak i od środka.