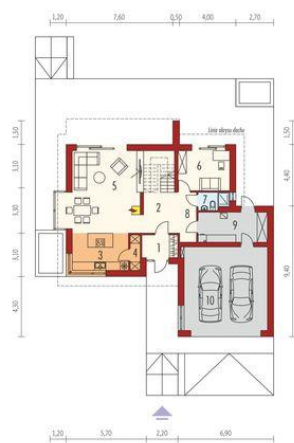
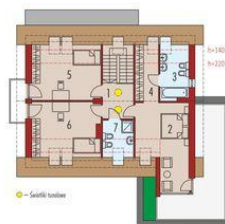


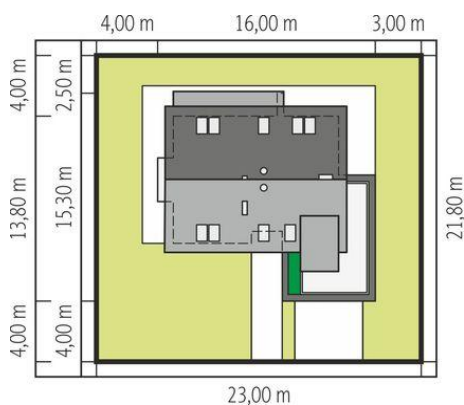
**Projekt AC Nils G2 CE (DOM AF9-94)**



1. Pomieszczenie - 4.11m<sup>2</sup>
2. Pomieszczenie - 13.65m<sup>2</sup>
3. Pomieszczenie - 10.57m<sup>2</sup>
4. Pomieszczenie - 1.74m<sup>2</sup>
5. Pomieszczenie - 32.86m<sup>2</sup>
6. Pomieszczenie - 10.47m<sup>2</sup>
7. Pomieszczenie - 2.66m<sup>2</sup>
8. Pomieszczenie - 4.62m<sup>2</sup>
9. Pomieszczenie - 10.54m<sup>2</sup>
10. Pomieszczenie - 35.55m<sup>2</sup>



1. Pomieszczenie - 5.57m<sup>2</sup>
2. Pomieszczenie - 18.09m<sup>2</sup>
3. Pomieszczenie - 6.41m<sup>2</sup>
4. Pomieszczenie - 5.20m<sup>2</sup>
5. Pomieszczenie - 15.31m<sup>2</sup>
6. Pomieszczenie - 14.86m<sup>2</sup>
7. Pomieszczenie - 3.91m<sup>2</sup>



Schemat uwzględnia minimalne odległości od  
budynku do granicy działki.  
Szczegóły w załączniku: Jak czytać projekt?

**Informacje**

Szerokość budynku: **16,00 m**  
Długość budynku: **15,30 m**

Pow. zabudowy: **162,95 m<sup>2</sup>**  
Pow. użytkowa: **150,03 m<sup>2</sup>**  
Kubatura: **600,30 m<sup>3</sup>**  
Kąt nachylenia dachu: **40,00°**  
Min. szerokość działki: **23,00 m**  
Min. długość działki: **21,80 m**  
Liczba pokoi: **5**  
Pow. dachu: **165,00 m<sup>2</sup>**

Cena projektu na dzień 11.03.2021: **4 400,00 zł**



**Pokaż projekt w internecie**