



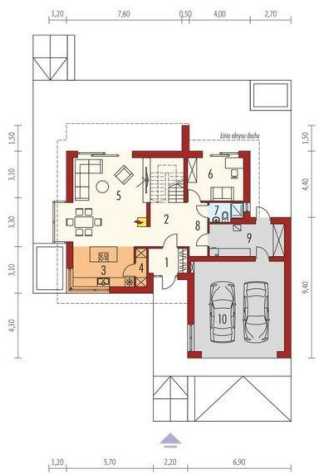
Projekt **AC Nils G2 ENERGO CE (DOM AF9-68)**



Parter

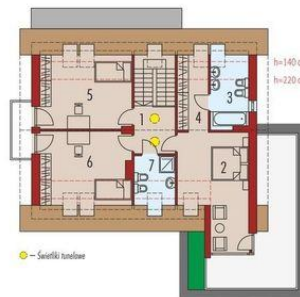


Poddasze



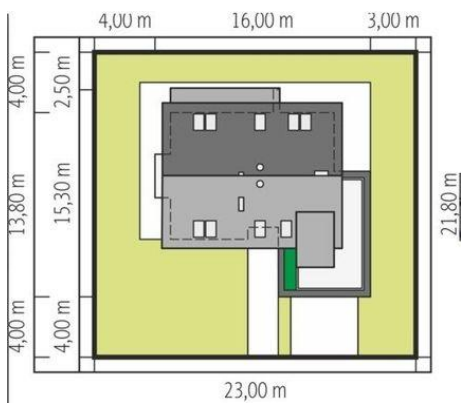
Powierzchnia parteru:

1. wiatrołap - 4,11m<sup>2</sup>
2. hol + schody - 13,65m<sup>2</sup>
3. kuchnia - 10,57m<sup>2</sup>
4. spiżarnia - 1,74m<sup>2</sup>
5. pokój dzienny - 32,86m<sup>2</sup>
6. gabinet - 10,47m<sup>2</sup>
7. łazienka - 2,66m<sup>2</sup>
8. korytarz - 4,62m<sup>2</sup>
9. kotłownia - 10,54m<sup>2</sup>
10. garaż - 35,55m<sup>2</sup>



Powierzchnia poddasza:

1. korytarz - 5,57m<sup>2</sup>
2. sypialnia - 18,09m<sup>2</sup>
3. łazienka - 6,41m<sup>2</sup>
4. garderoba - 5,20m<sup>2</sup>
5. sypialnia - 15,31m<sup>2</sup>
6. sypialnia - 14,86m<sup>2</sup>
7. łazienka - 3,91m<sup>2</sup>



**Informacje**

Pow. dachu:	<b>165,00 m<sup>2</sup></b>	Typ zabudowy:	<b>z poddaszem</b>
Szerokość budynku:	<b>16,00 m</b>	Pow. zabudowy:	<b>162,95 m<sup>2</sup></b>
Długość budynku:	<b>15,30 m</b>	Pow. użytkowa:	<b>150,03 m<sup>2</sup></b>
		Kubatura:	<b>600,30 m<sup>3</sup></b>
		Kąt nachylenia dachu:	<b>40,00 °</b>
		Min. szerokość działki:	<b>23,00 m</b>
		Min. długość działki:	<b>21,80 m</b>
		Wysokość budynku:	<b>8,71 m</b>

Cena projektu na dzień 12.03.2021: **3 400,00 zł**



**Pokaż projekt w internecie**

AC Nils G2 ENERGO CE - AC Nils G2 ENERGO CE to prosty, a jednocześnie niebanalny dom z charakterem i nowoczesnym pazurem. Świetnie odnajdą się w nim inwestorzy, którzy stawiają na funkcjonalność, energooszczędność i świetliste pomieszczenia.