



Projekt **AC Nils II G2 ENERGO PLUS CE (DOM AF9-62)**



Parter

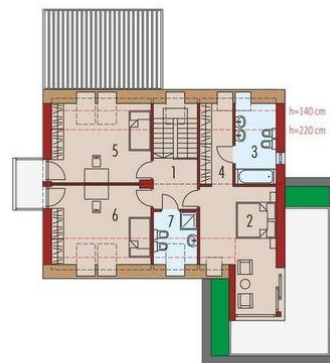


Powierzchnia parteru:

1. wiatrołap - 4,11m²
2. hol + schody - 13,65m²
3. kuchnia - 10,57m²
4. spiżarnia - 1,74m²
5. pokój dzienny - 29,59m²
6. gabinet - 10,47m²
7. łazienka - 2,86m²
8. korytarz - 4,62m²
9. pom. techniczne - 10,54m²
10. garaż - 35,55m²

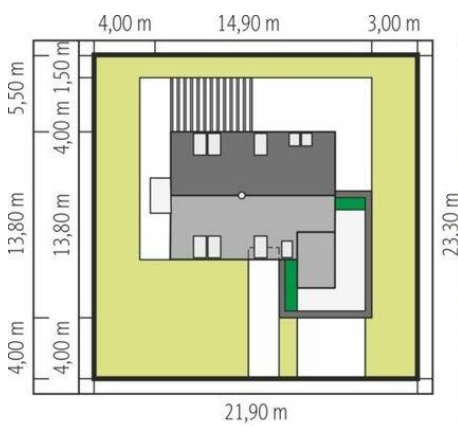


Poddasze



Powierzchnia poddasza:

1. korytarz - 5,57m²
2. sypialnia - 18,09m²
3. łazienka - 6,43m²
4. garderoba - 5,34m²
5. sypialnia - 15,31m²
6. sypialnia - 15,33m²
7. łazienka - 3,91m²



Informacje

Pow. dachu:	124,00 m²	Typ zabudowy:	z poddaszem
		Pow. zabudowy:	158,48 m²
		Pow. użytkowa:	147,59 m²
		Kubatura:	588,58 m³
		Kąt nachylenia dachu:	40,00°
		Min. szerokość działki:	21,90 m
		Min. długość działki:	23,30 m
		Wysokość budynku:	8,71 m

Cena projektu na dzień 12.03.2021: **4 500,00 zł**



Pokaż projekt w internecie

AC Nils II G2 ENERGO PLUS CE - AC Nils II G2 ENERGO PLUS CE to propozycja dla inwestorów, którzy marzą o nowoczesnym domu z wyrazistym charakterem. Elegancka fasada ocieplona naturalnym drewnem prezentuje się efektownie, a jednocześnie bardzo przytulnie.