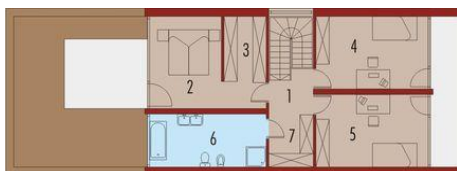




Projekt **AC Noe (mały) CE (DOM AE8-37)**



1. Pomieszczenie - 3.47m²
2. Pomieszczenie - 15.22m²
3. Pomieszczenie - 5.44m²
4. Pomieszczenie - 15.99m²
5. Pomieszczenie - 16.19m²
6. Pomieszczenie - 12.09m²
7. Pomieszczenie - 4.50m²



1. Pomieszczenie - 4.20m²
2. Pomieszczenie - 16.63m²
3. Pomieszczenie - 2.35m²
4. Pomieszczenie - 5.93m²
5. Pomieszczenie - 34.72m²
6. Pomieszczenie - 7.61m²
7. Pomieszczenie - 2.51m²
8. Pomieszczenie - 2.58m²
9. Pomieszczenie - 4.08m²
10. Pomieszczenie - 2.99m²



Informacje

Liczba pokoi:	4	Typ zabudowy:	piętrowy
Pow. dachu:	117,46 m²	Pow. zabudowy:	151,59 m²
Szerokość budynku:	20,40 m	Pow. użytkowa:	156,50 m²
Długość budynku:	8,50 m	Kubatura:	549,75 m³
		Kąt nachylenia dachu:	2,00°
		Min. szerokość działki:	28,40 m
		Min. długość działki:	20,10 m
		Wysokość budynku:	6,70 m

Cena projektu na dzień 07.04.2022: **18 400,00 zł**



Pokaż projekt w internecie