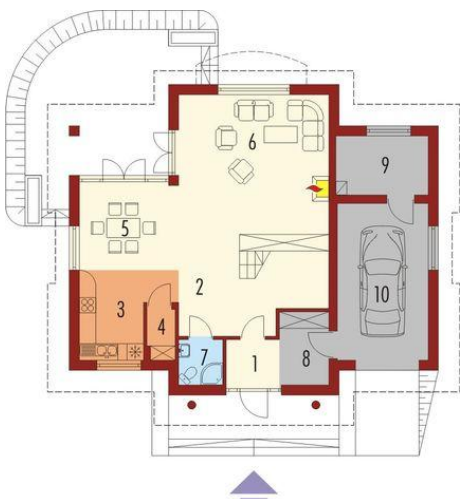
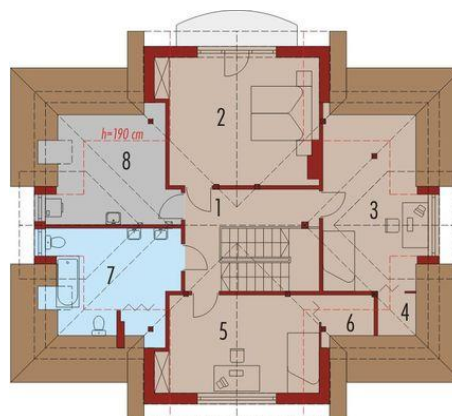




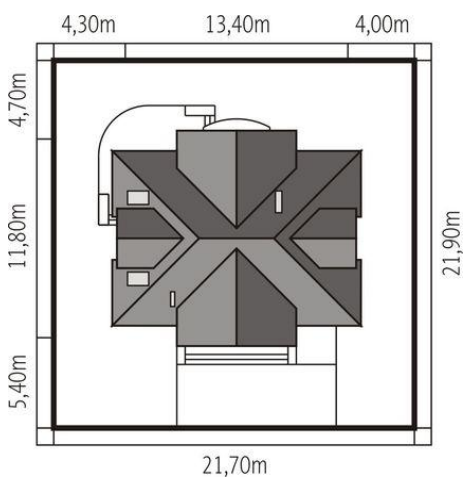
Projekt **AC Ofelia G1 CE (DOM AE6-22)**



1. Pomieszczenie - 3.13m²
2. Pomieszczenie - 8.08m²
3. Pomieszczenie - 9.35m²
4. Pomieszczenie - 1.90m²
5. Pomieszczenie - 10.53m²
6. Pomieszczenie - 30.24m²
7. Pomieszczenie - 2.57m²
8. Pomieszczenie - 4.68m²
9. Pomieszczenie - 7.07m²
10. Pomieszczenie - 18.59m²



1. Pomieszczenie - 7.83m²
2. Pomieszczenie - 19.11m²
3. Pomieszczenie - 13.51m²
4. Pomieszczenie - 0.23m²
5. Pomieszczenie - 14.55m²
6. Pomieszczenie - 0.85m²
7. Pomieszczenie - 9.54m²
8. Pomieszczenie - 10.19m²



Informacje

Liczba pokoi:	3	Typ zabudowy:	z poddaszem
Pow. dachu:	250,00 m²	Pow. zabudowy:	130,72 m²
Szerokość budynku:	13,40 m	Pow. użytkowa:	136,10 m²
Długość budynku:	11,80 m	Kubatura:	538,74 m³
		Kąt nachylenia dachu:	45,00°
		Min. szerokość działki:	21,70 m
		Min. długość działki:	22,50 m
		Wysokość budynku:	8,98 m

Cena projektu na dzień 10.03.2021: **3 100,00 zł**



Pokaż projekt w internecie