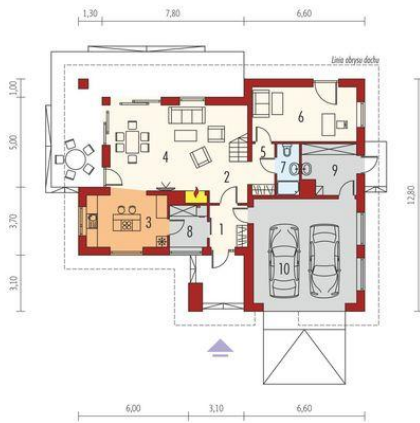
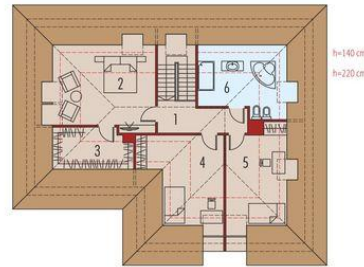




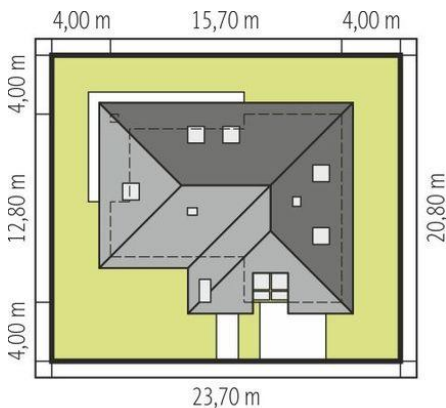
Projekt **AC Olaf G2 01 CE (DOM AF9-19)**



1. Pomieszczenie - 4.74m<sup>2</sup>
2. Pomieszczenie - 11.52m<sup>2</sup>
3. Pomieszczenie - 12.55m<sup>2</sup>
4. Pomieszczenie - 26.83m<sup>2</sup>
5. Pomieszczenie - 3.45m<sup>2</sup>
6. Pomieszczenie - 17.10m<sup>2</sup>
7. Pomieszczenie - 3.42m<sup>2</sup>
8. Pomieszczenie - 4.69m<sup>2</sup>
9. Pomieszczenie - 7.83m<sup>2</sup>
10. Pomieszczenie - 32.52m<sup>2</sup>



1. Pomieszczenie - 7.38m<sup>2</sup>
2. Pomieszczenie - 17.16m<sup>2</sup>
3. Pomieszczenie - 4.27m<sup>2</sup>
4. Pomieszczenie - 11.63m<sup>2</sup>
5. Pomieszczenie - 10.10m<sup>2</sup>
6. Pomieszczenie - 10.34m<sup>2</sup>



Schemat uwzględnia minimalne odległości od budynku do granicy działki.  
Szczegóły w zakładce: Jak czytać projekt?

### Informacje

Liczba pokoi:	<b>4</b>	Typ zabudowy:	<b>z poddaszem</b>
Pow. dachu:	<b>265,31 m<sup>2</sup></b>	Pow. zabudowy:	<b>183,32 m<sup>2</sup></b>
Szerokość budynku:	<b>15,70 m</b>	Pow. użytkowa:	<b>145,18 m<sup>2</sup></b>
Długość budynku:	<b>12,80 m</b>	Kubatura:	<b>664,44 m<sup>3</sup></b>
		Kąt nachylenia dachu:	<b>36,00°</b>
		Min. szerokość działki:	<b>23,70 m</b>
		Min. długość działki:	<b>20,80 m</b>
		Wysokość budynku:	<b>7,64 m</b>

Cena projektu na dzień 12.03.2021: **4 700,00 zł**



**Pokaż projekt w internecie**

AC Olaf G2 01 CE - Budynek zaprojektowano jako wysokoenergooszczędny, wyposażony w system solarny oraz kocioł gazowy kondensacyjny. W projekcie przewidziano wentylację mechaniczną z rekuperacją marki KOMFOVENT, jako rozwiązanie technologiczne firmy Ventia.