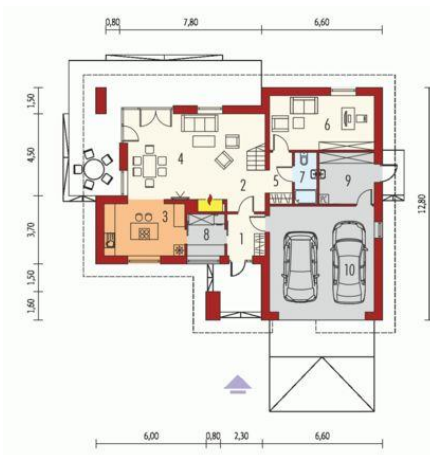




Projekt **AC Olaf G2 ENERGO PLUS CE (DOM AF7-85)**



Parter



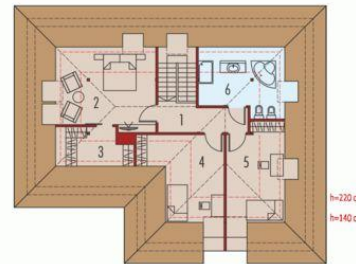
Parter

Pomieszczenia:

1. Wiatrołap 4.74 m
2. Hol + schody 11.52 m
3. Kuchnia 12.55 m
4. Pokój dzienny + jadalnia 26.83 m
5. Korytarz 3.45 m
6. Gabinet 17.1 m
7. Łazienka 3.42 m
8. Pom. gospodarcze 4.69 m
9. Pom. techniczne 8.49 m
10. Garaż 32.52 m



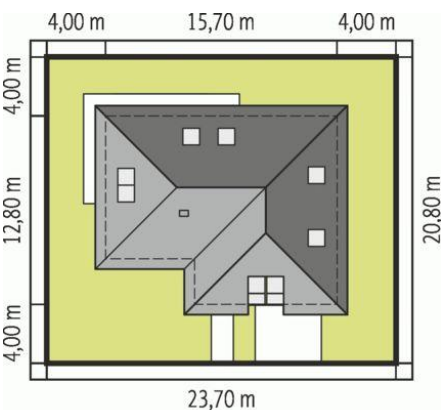
Poddasze



Poddasze

Pomieszczenia:

1. Korytarz 7.38 m
2. Sypialnia 17.16 m
3. Garderoba 4.28 m
4. Sypialnia 11.63 m
5. Sypialnia 10.24 m
6. Łazienka 10.34 m



Schemat uwzględnia minimalne odległości od budynku do granicy działki.
Szczegóły w zakładce: Jak czytać projekt?

Informacje

Pow. dachu:	265,30 m²	Typ zabudowy:	z poddaszem
Szerokość budynku:	15,70 m	Pow. użytkowa:	145,33 m²
Długość budynku:	12,80 m	Kubatura:	662,67 m³
		Kąt nachylenia dachu:	36,00°
		Min. szerokość działki:	23,70 m
		Min. długość działki:	20,80 m
		Wysokość budynku:	7,64 m
		Liczba pokoi:	5

Cena projektu na dzień 10.03.2021: **4 300,00 zł**



Pokaż projekt w internecie

AC Olaf G2 ENERGO PLUS CE - AC Olaf G2 ENERGO PLUS CE to idealne połączenie nowoczesnej elegancji, codziennej wygody i funkcjonalności. Dużym atutem projektu są szerokie przeszklenia, które dodają bryle lekkości i sprawiają, że granica między wnętrzem a ogrodem subtelnie się zaciera.