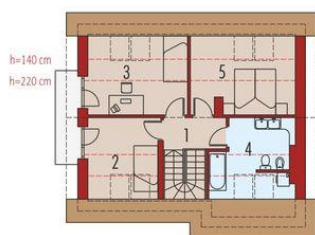




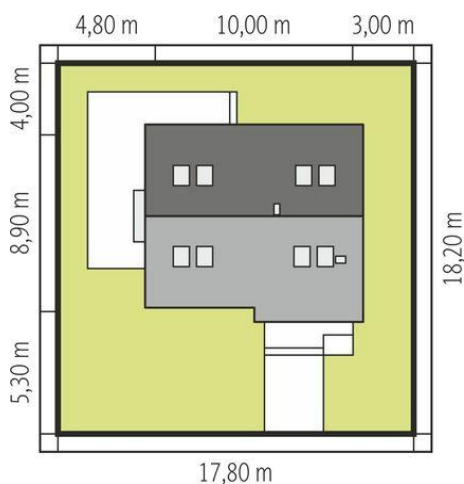
Projekt **AC Oleńka CE (DOM AE6-26)**



1. Pomieszczenie - 3.66m²
2. Pomieszczenie - 8.01m²
3. Pomieszczenie - 11.26m²
4. Pomieszczenie - 8.34m²
5. Pomieszczenie - 11.54m²



1. Pomieszczenie - 5.18m²
2. Pomieszczenie - 6.76m²
3. Pomieszczenie - 6.85m²
4. Pomieszczenie - 1.72m²
5. Pomieszczenie - 23.49m²
6. Pomieszczenie - 11.29m²
7. Pomieszczenie - 2.71m²
8. Pomieszczenie - 3.44m²



Informacje

Liczba pokoi:	4	Typ zabudowy:	z poddaszem
Pow. dachu:	152,00 m²	Pow. zabudowy:	85,05 m²
Szerokość budynku:	10,00 m	Pow. użytkowa:	104,25 m²
Długość budynku:	8,90 m	Kubatura:	341,57 m³
		Kąt nachylenia dachu:	45,00°
		Min. szerokość działki:	17,80 m
		Min. długość działki:	18,20 m
		Wysokość budynku:	8,50 m

Cena projektu na dzień 07.04.2022: **3 700,00 zł**



Pokaż projekt w internecie