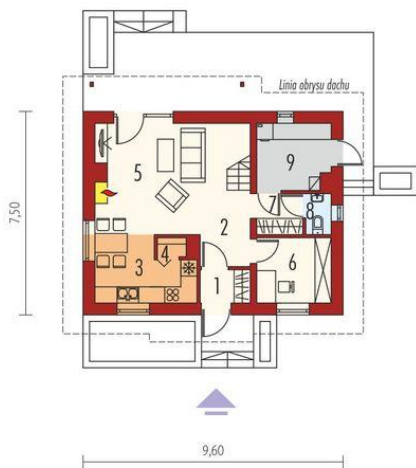
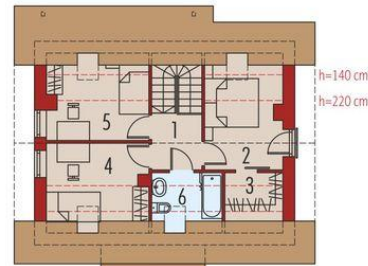




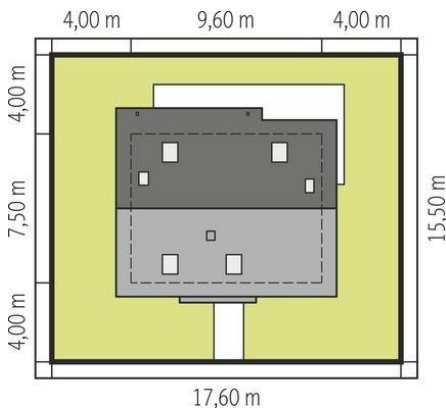
Projekt **AC Oli II CE (DOM AF9-20)**



1. Pomieszczenie - 2.21m<sup>2</sup>
2. Pomieszczenie - 9.76m<sup>2</sup>
3. Pomieszczenie - 5.90m<sup>2</sup>
4. Pomieszczenie - 0.96m<sup>2</sup>
5. Pomieszczenie - 17.80m<sup>2</sup>
6. Pomieszczenie - 6.54m<sup>2</sup>
7. Pomieszczenie - 2.51m<sup>2</sup>
8. Pomieszczenie - 1.37m<sup>2</sup>
9. Pomieszczenie - 6.54m<sup>2</sup>



1. Pomieszczenie - 3.81m<sup>2</sup>
2. Pomieszczenie - 8.45m<sup>2</sup>
3. Pomieszczenie - 1.95m<sup>2</sup>
4. Pomieszczenie - 7.42m<sup>2</sup>
5. Pomieszczenie - 7.03m<sup>2</sup>
6. Pomieszczenie - 2.45m<sup>2</sup>



Schemat uwzględnia minimalne odległości od budynku do granicy działki.  
Szczegóły w zakładce: Jak czytać projekt?

### Informacje

Liczba pokoi:	<b>4</b>	Typ zabudowy:	<b>z poddaszem</b>
Pow. dachu:	<b>132,00 m<sup>2</sup></b>	Pow. zabudowy:	<b>79,54 m<sup>2</sup></b>
Szerokość budynku:	<b>9,60 m</b>	Pow. użytkowa:	<b>78,16 m<sup>2</sup></b>
Długość budynku:	<b>7,50 m</b>	Kubatura:	<b>282,87 m<sup>3</sup></b>
		Kąt nachylenia dachu:	<b>40,00°</b>
		Min. szerokość działki:	<b>17,60 m</b>
		Min. długość działki:	<b>15,50 m</b>
		Wysokość budynku:	<b>7,75 m</b>

Cena projektu na dzień 12.03.2021: **3 400,00 zł**



**Pokaż projekt w internecie**