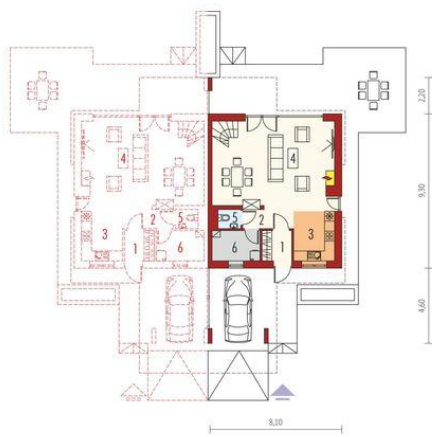




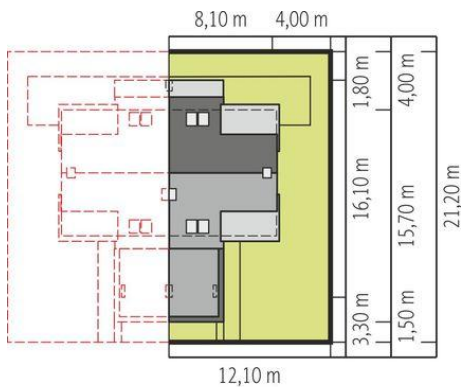
Projekt **AC Oliwier z wiatą (bliźniak) CE (DOM AF9-88)**



1. Pomieszczenie - 3,22m²
2. Pomieszczenie - 3,78m²
3. Pomieszczenie - 9,56m²
4. Pomieszczenie - 36,33m²
5. Pomieszczenie - 1,67m²
6. Pomieszczenie - 5,22m²



1. Pomieszczenie - 6,94m²
2. Pomieszczenie - 14,41m²
3. Pomieszczenie - 11,51m²
4. Pomieszczenie - 9,64m²
5. Pomieszczenie - 7,77m²



Schemat uwzględnia minimalne odległości od budynku do granicy działki.
Szczegóły w zakładce: Jak czytać projekt?

Informacje

Szerokość budynku:	8,10 m	Pow. zabudowy:	101,07 m²
Długość budynku:	16,10 m	Pow. użytkowa:	110,05 m²
		Kubatura:	387,25 m³
		Kąt nachylenia dachu:	45,00°
		Min. szerokość działki:	12,10 m
		Min. długość działki:	21,20 m
		Liczba pokoi:	4
		Pow. dachu:	96,00 m²

Cena projektu na dzień 11.03.2021: **5 800,00 zł**



Pokaż projekt w internecie

AC Oliwier z wiatą (bliźniak) CE - Powierzchnie i pozostałe dane liczbowe podano dla pojedynczego domu (połowa bliźniaka). Koszty budowy dotyczą pojedynczego domu (połowa bliźniaka). Cena dokumentacji technicznej obejmuje obydwa segmenty.