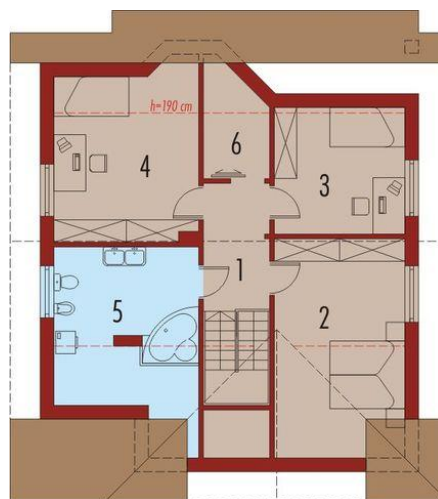




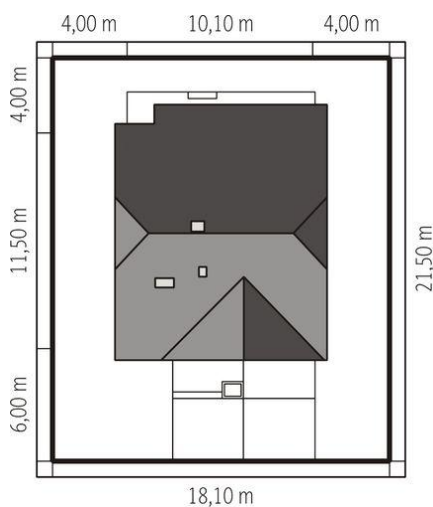
Projekt **AC Oliwka G1 CE (DOM AE6-30)**



1. Pomieszczenie - 6.23m²
2. Pomieszczenie - 6.40m²
3. Pomieszczenie - 5.86m²
4. Pomieszczenie - 25.20m²
5. Pomieszczenie - 11.55m²
6. Pomieszczenie - 1.43m²
7. Pomieszczenie - 3.96m²
8. Pomieszczenie - 18.24m²



1. Pomieszczenie - 6.77m²
2. Pomieszczenie - 10.69m²
3. Pomieszczenie - 10.77m²
4. Pomieszczenie - 11.34m²
5. Pomieszczenie - 11.10m²
6. Pomieszczenie - 2.83m²



Informacje

Liczba pokoi:	4	Typ zabudowy:	z poddaszem
Pow. dachu:	179,07 m²	Pow. zabudowy:	110,72 m²
Szerokość budynku:	10,10 m	Pow. użytkowa:	114,13 m²
Długość budynku:	11,50 m	Kubatura:	409,44 m³
		Kąt nachylenia dachu:	35,00°
		Min. szerokość działki:	18,10 m
		Min. długość działki:	21,50 m
		Wysokość budynku:	7,78 m

Cena projektu na dzień 10.03.2021: **2 400,00 zł**



Pokaż projekt w internecie