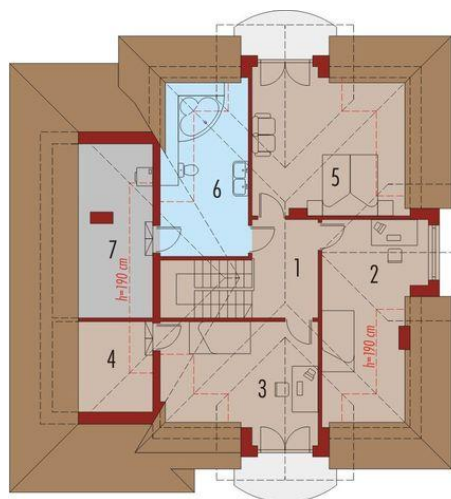




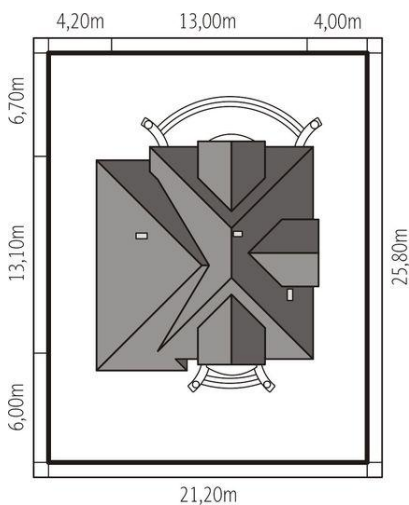
Projekt **AC Orchidea G1 CE (DOM AF5-66)**



1. Pomieszczenie - 3.89m<sup>2</sup>
2. Pomieszczenie - 16.45m<sup>2</sup>
3. Pomieszczenie - 9.07m<sup>2</sup>
4. Pomieszczenie - 37.79m<sup>2</sup>
5. Pomieszczenie - 9.41m<sup>2</sup>
6. Pomieszczenie - 12.68m<sup>2</sup>
7. Pomieszczenie - 4.83m<sup>2</sup>
8. Pomieszczenie - 3.63m<sup>2</sup>
9. Pomieszczenie - 5.57m<sup>2</sup>
10. Pomieszczenie - 20.03m<sup>2</sup>



1. Pomieszczenie - 7.23m<sup>2</sup>
2. Pomieszczenie - 13.31m<sup>2</sup>
3. Pomieszczenie - 14.13m<sup>2</sup>
4. Pomieszczenie - 1.47m<sup>2</sup>
5. Pomieszczenie - 16.82m<sup>2</sup>
6. Pomieszczenie - 10.24m<sup>2</sup>
7. Pomieszczenie - 3.89m<sup>2</sup>



**Informacje**

|                    |                             |                         |                             |
|--------------------|-----------------------------|-------------------------|-----------------------------|
| Liczba pokoi:      | <b>5</b>                    | Typ zabudowy:           | <b>z poddaszem</b>          |
| Pow. dachu:        | <b>291,00 m<sup>2</sup></b> | Pow. zabudowy:          | <b>157,49 m<sup>2</sup></b> |
| Szerokość budynku: | <b>13,00 m</b>              | Pow. użytkowa:          | <b>170,41 m<sup>2</sup></b> |
| Długość budynku:   | <b>13,10 m</b>              | Kubatura:               | <b>579,60 m<sup>3</sup></b> |
|                    |                             | Kąt nachylenia dachu:   | <b>44,00°</b>               |
|                    |                             | Min. szerokość działki: | <b>21,20 m</b>              |
|                    |                             | Min. długość działki:   | <b>25,80 m</b>              |
|                    |                             | Wysokość budynku:       | <b>8,70 m</b>               |

Cena projektu na dzień 07.04.2022: **3 700,00 zł**



**Pokaż projekt w internecie**