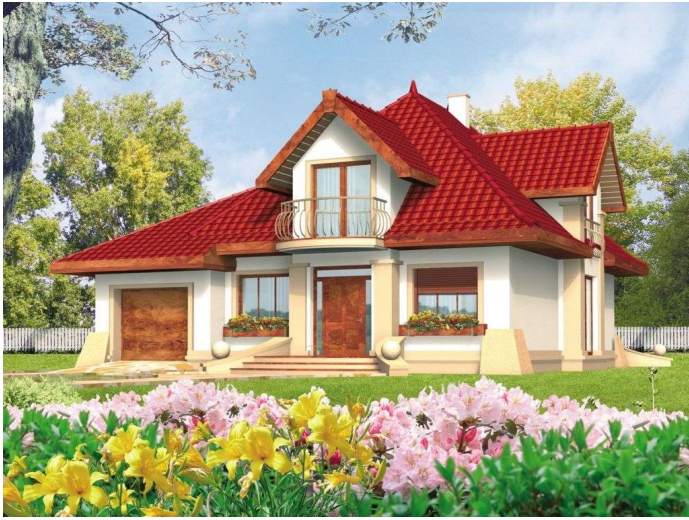




Projekt **AC Orchidea G1 KL.A Z KOTŁEM KONDENSACYJNYM CE (DOM AF5-65)**



Parter

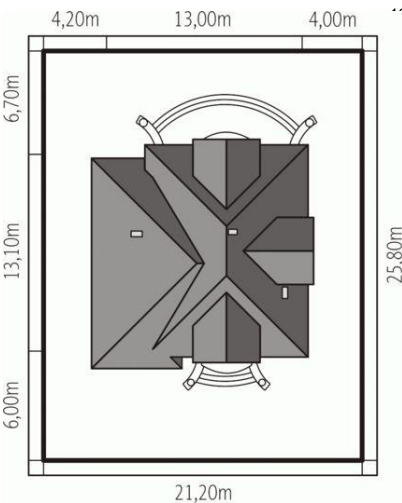


Parter

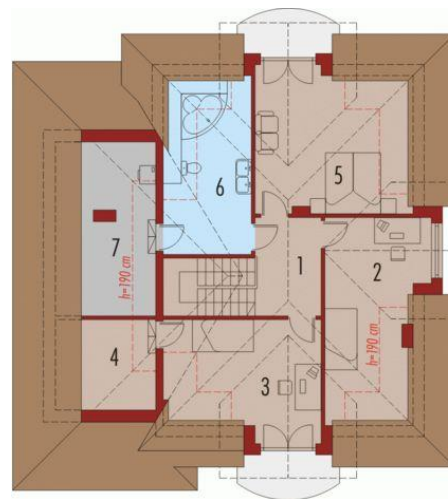
Pomieszczenia:

1. Wiatrołap 3.89 m
2. Hol 16.45 m
3. Kuchnia 9.07 m
4. Pokój dzienny, jadalnia 37.79 m
5. Gabinet 9.41 m
6. Pokój gościnny 12.68 m
7. Garderoba 4.83 m
8. Łazienka 3.63 m
9. Pom. gospodarcze 5.57 m
10. Garaż 20.03 m

10. Garaż 20.03 m



Poddasze



Poddasze

Pomieszczenia:

1. Korytarz 7.23 m
2. Pokój 13.31 m
3. Pokój 14.13 m
4. Garderoba 1.47 m
5. Sypialnia 16.82 m
6. Łazienka 10.24 m
7. Pralnia 3.89 m

### Informacje

Pow. dachu:	<b>291,00 m<sup>2</sup></b>	Typ zabudowy:	<b>z poddaszem</b>
Szerokość budynku:	<b>13,00 m</b>	Pow. użytkowa:	<b>170,41 m<sup>2</sup></b>
Długość budynku:	<b>13,10 m</b>	Kubatura:	<b>579,60 m<sup>3</sup></b>
		Kąt nachylenia dachu:	<b>44,00°</b>
		Min. szerokość działki:	<b>21,20 m</b>
		Min. długość działki:	<b>25,80 m</b>
		Wysokość budynku:	<b>8,70 m</b>
		Liczba pokoi:	<b>6</b>

Cena projektu na dzień 10.03.2021: **3 500,00 zł**



**Pokaż projekt w internecie**

AC Orchidea G1 KL.A Z KOTŁEM KONDENSACYJNYM CE - Dom parterowy z poddaszem użytkowym, niepodpiwniczony, z wbudowanym garażem, przeznaczony dla 4-5-osobowej rodziny. Budynek charakteryzuje się eleganckim wyglądem i funkcjonalnym rozplanowaniem pomieszczeń.