



Projekt **AC Pablo G1 CE (DOM AF1-53)**



Parter



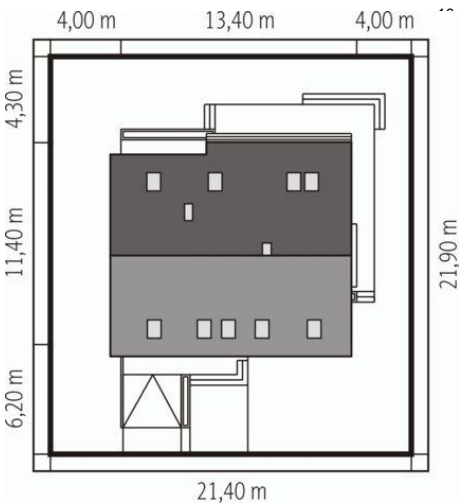
Parter

Pomieszczenia:

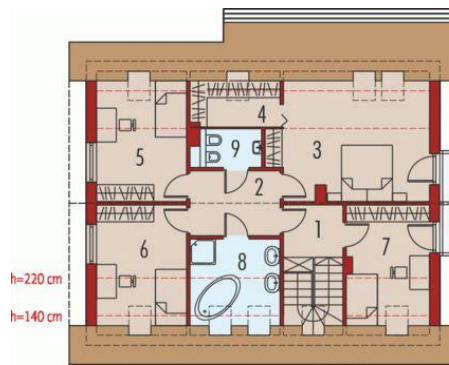
1. Wiatrołap 2.58 m
2. Hol 6.58 m
3. Korytarz 6.89 m
4. Kuchnia 8.7 m
5. Spizarnia 1.59 m
6. Pokój dzienny + jadalnia 29.41 m
7. Gabinet 7.95 m
8. Łazienka 3.25 m
9. Garderoba 2.94 m

~ ~ Kotłownia 10.51 m

Garaż 18.26 m



Poddasze



Poddasze

Pomieszczenia:

1. Korytarz 3.84 m
2. Hol 7.18 m
3. Sypialnia 17.92 m
4. Garderoba 2.22 m
5. Sypialnia 10.64 m
6. Sypialnia 10.63 m
7. Sypialnia 9.68 m
8. Pokój kąpielowy 6.82 m
9. Toaleta 3.19 m

**Informacje**

Pow. dachu:	<b>195,80 m<sup>2</sup></b>	Typ zabudowy:	<b>z poddaszem</b>
Szerokość budynku:	<b>13,40 m</b>	Pow. użytkowa:	<b>142,01 m<sup>2</sup></b>
Długość budynku:	<b>11,40 m</b>	Kubatura:	<b>556,47 m<sup>3</sup></b>
		Kąt nachylenia dachu:	<b>38,00°</b>
		Min. szerokość działki:	<b>21,40 m</b>
		Min. długość działki:	<b>21,90 m</b>
		Wysokość budynku:	<b>8,48 m</b>
		Liczba pokoi:	<b>6</b>

Cena projektu na dzień 10.03.2021: **3 400,00 zł**



**Pokaż projekt w internecie**

AC Pablo G1 CE - Dom parterowy z poddaszem użytkowym, niepodpiwniczony, z garażem jednoznaczynowym. Przeznaczony dla 4-5-osobowej rodziny. Na parterze zaprojektowano strefę dzienną: salon z kominkiem, jadalnię oraz kuchnię ze spiżarnią. Znalazł się tu również gabinet, łazienka i duże pomieszczenie gospodarcze.