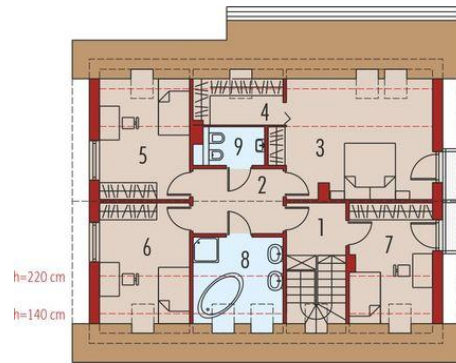




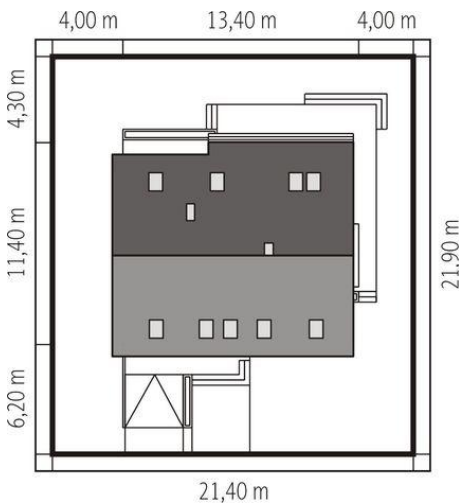
Projekt **AC Pablo G1 CE (DOM AF5-68)**



1. Pomieszczenie - 2.58m²
2. Pomieszczenie - 10.00m²
3. Pomieszczenie - 3.37m²
4. Pomieszczenie - 8.70m²
5. Pomieszczenie - 1.59m²
6. Pomieszczenie - 29.48m²
7. Pomieszczenie - 7.95m²
8. Pomieszczenie - 3.25m²
9. Pomieszczenie - 2.94m²
10. Pomieszczenie - 10.51m²
11. Pomieszczenie - 18.26m²



1. Pomieszczenie - 3.84m²
2. Pomieszczenie - 7.18m²
3. Pomieszczenie - 17.95m²
4. Pomieszczenie - 2.31m²
5. Pomieszczenie - 10.66m²
6. Pomieszczenie - 10.65m²
7. Pomieszczenie - 9.70m²
8. Pomieszczenie - 6.83m²
9. Pomieszczenie - 3.19m²



Informacje

Liczba pokoi:	5	Typ zabudowy:	z poddaszem
Pow. dachu:	196,00 m²	Pow. zabudowy:	138,22 m²
Szerokość budynku:	13,40 m	Pow. użytkowa:	142,17 m²
Długość budynku:	11,40 m	Kubatura:	562,60 m³
		Kąt nachylenia dachu:	38,00°
		Min. szerokość działki:	21,40 m
		Min. długość działki:	21,90 m
		Wysokość budynku:	8,48 m

Cena projektu na dzień 10.03.2021: **3 400,00 zł**



Pokaż projekt w internecie

AC Pablo G1 CE - Dom z Kolekcji BiancoErgonomia - Ekonomia - Funkcjonalność - Czysta forma - GlamourKolekcja BiancoDomy z Kolekcji Bianco zostały zaprojektowane z najwyższą troską o ergonomię i komfort użytkowy. W każdym projekcie z Kolekcji Bianco zminimalizowano ilość pionów instalacyjnych.