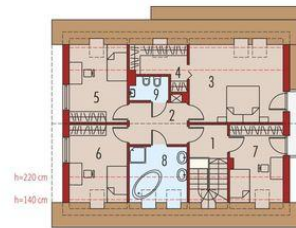




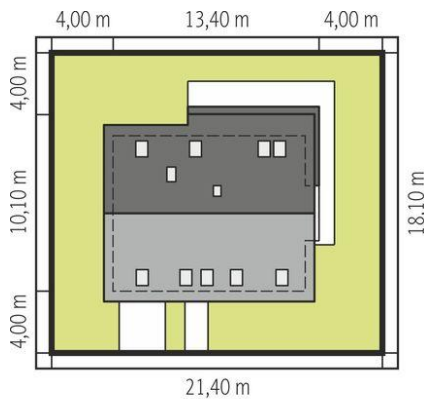
Projekt **AC Pablo II G1 CE (DOM AF1-86)**



1. Pomieszczenie - 2.79m²
2. Pomieszczenie - 11.22m²
3. Pomieszczenie - 8.70m²
4. Pomieszczenie - 1.59m²
5. Pomieszczenie - 34.10m²
6. Pomieszczenie - 6.03m²
7. Pomieszczenie - 2.91m²
8. Pomieszczenie - 13.39m²
9. Pomieszczenie - 18.26m²



1. Pomieszczenie - 3.84m²
2. Pomieszczenie - 7.46m²
3. Pomieszczenie - 17.33m²
4. Pomieszczenie - 3.06m²
5. Pomieszczenie - 10.66m²
6. Pomieszczenie - 10.65m²
7. Pomieszczenie - 9.70m²
8. Pomieszczenie - 6.83m²
9. Pomieszczenie - 2.60m²



Schemat uwzględnia minimalne odległości od budynku do granicy działki.
Szczegóły w zakładce: Jak czytać projekt?

Informacje

| | | | |
|--------------------|-----------------------------|-------------------------|-----------------------------|
| Liczba pokoi: | 4 | Typ zabudowy: | z poddaszem |
| Pow. dachu: | 189,00 m² | Pow. zabudowy: | 129,67 m² |
| Szerokość budynku: | 13,40 m | Pow. użytkowa: | 139,47 m² |
| Długość budynku: | 10,10 m | Kubatura: | 525,56 m³ |
| | | Kąt nachylenia dachu: | 38,00° |
| | | Min. szerokość działki: | 21,40 m |
| | | Min. długość działki: | 18,10 m |
| | | Wysokość budynku: | 8,49 m |

Cena projektu na dzień 10.03.2021: **3 400,00 zł**



Pokaż projekt w internecie

AC Pablo II G1 CE - Dom z Kolekcji BiancoErgonomia - Ekonomia - Funkcjonalność - Czysta forma - GlamourKolekcja BiancoDomy z Kolekcji Bianco zostały zaprojektowane z najwyższą troską o ergonomię i komfort użytkowy. W każdym projekcie z Kolekcji Bianco zminimalizowano ilość pionów instalacyjnych.