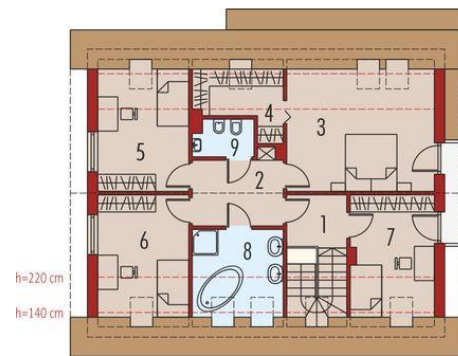




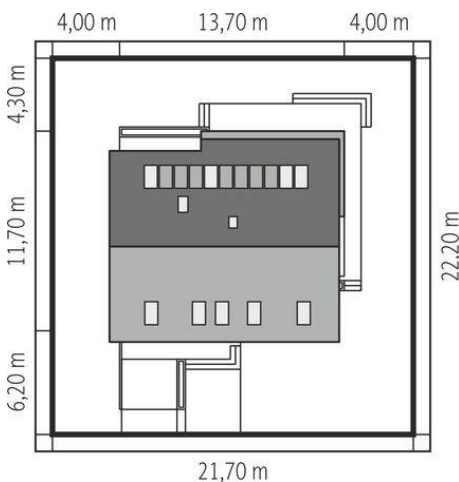
Projekt **AC Pablo II G1 MULTI-COMFORT CE (DOM AF9-22)**



1. Pomieszczenie - 2.79m²
2. Pomieszczenie - 11.22m²
3. Pomieszczenie - 8.70m²
4. Pomieszczenie - 1.59m²
5. Pomieszczenie - 34.06m²
6. Pomieszczenie - 6.03m²
7. Pomieszczenie - 2.91m²
8. Pomieszczenie - 13.39m²
9. Pomieszczenie - 18.26m²



1. Pomieszczenie - 3.84m²
2. Pomieszczenie - 7.46m²
3. Pomieszczenie - 17.33m²
4. Pomieszczenie - 3.05m²
5. Pomieszczenie - 10.65m²
6. Pomieszczenie - 10.64m²
7. Pomieszczenie - 9.69m²
8. Pomieszczenie - 6.83m²
9. Pomieszczenie - 2.60m²



Informacje

Liczba pokoi:	4	Typ zabudowy:	z poddaszem
Pow. dachu:	176,38 m²	Pow. zabudowy:	129,67 m²
Szerokość budynku:	13,70 m	Pow. użytkowa:	139,39 m²
Długość budynku:	10,40 m	Kubatura:	533,41 m³
		Kąt nachylenia dachu:	38,00°
		Min. szerokość działki:	21,70 m
		Min. długość działki:	23,20 m
		Wysokość budynku:	8,48 m

Cena projektu na dzień 12.03.2021: **3 400,00 zł**



Pokaż projekt w internecie

AC Pablo II G1 MULTI-COMFORT CE - Standard MULTI-COMFORT Dom spełnia standard MULTI-COMFORT Grupy Saint-Gobain.Komfortrozumiany jako wpływ środowiska, w którym mieszkamy na nasze samopoczucie i zdrowie.