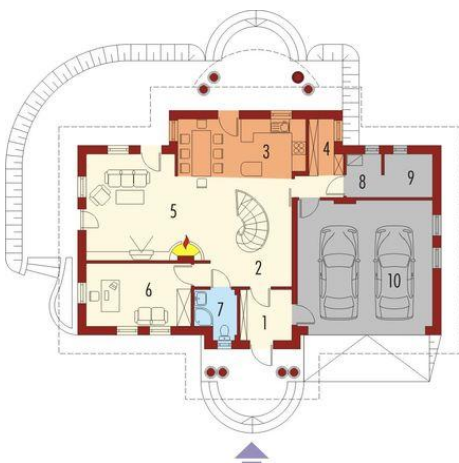
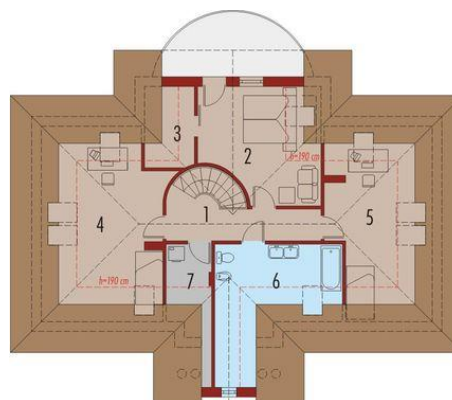




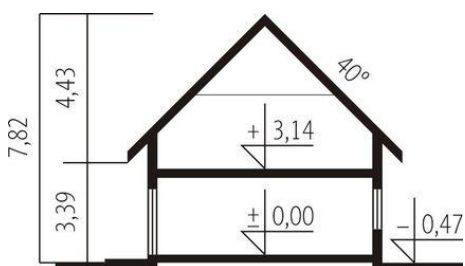
Projekt **AC Paloma G2 CE (DOM AE6-33)**



1. Pomieszczenie - 4.39m<sup>2</sup>
2. Pomieszczenie - 7.80m<sup>2</sup>
3. Pomieszczenie - 13.08m<sup>2</sup>
4. Pomieszczenie - 4.61m<sup>2</sup>
5. Pomieszczenie - 26.18m<sup>2</sup>
6. Pomieszczenie - 11.74m<sup>2</sup>
7. Pomieszczenie - 3.55m<sup>2</sup>
8. Pomieszczenie - 2.89m<sup>2</sup>
9. Pomieszczenie - 3.89m<sup>2</sup>
10. Pomieszczenie - 29.97m<sup>2</sup>



1. Pomieszczenie - 8.27m<sup>2</sup>
2. Pomieszczenie - 14.12m<sup>2</sup>
3. Pomieszczenie - 2.00m<sup>2</sup>
4. Pomieszczenie - 13.74m<sup>2</sup>
5. Pomieszczenie - 11.47m<sup>2</sup>
6. Pomieszczenie - 9.11m<sup>2</sup>
7. Pomieszczenie - 2.66m<sup>2</sup>



**Informacje**

Liczba pokoi:	<b>4</b>	Typ zabudowy:	<b>z poddaszem</b>
Pow. dachu:	<b>245,00 m<sup>2</sup></b>	Pow. zabudowy:	<b>152,82 m<sup>2</sup></b>
Szerokość budynku:	<b>15,50 m</b>	Pow. użytkowa:	<b>139,50 m<sup>2</sup></b>
Długość budynku:	<b>13,70 m</b>	Kubatura:	<b>512,42 m<sup>3</sup></b>
		Kąt nachylenia dachu:	<b>40,00°</b>
		Min. szerokość działki:	<b>24,80 m</b>
		Min. długość działki:	<b>22,50 m</b>
		Wysokość budynku:	<b>7,35 m</b>

Cena projektu na dzień 10.03.2021: **2 900,00 zł**



**Pokaż projekt w internecie**