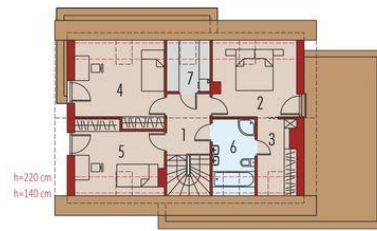




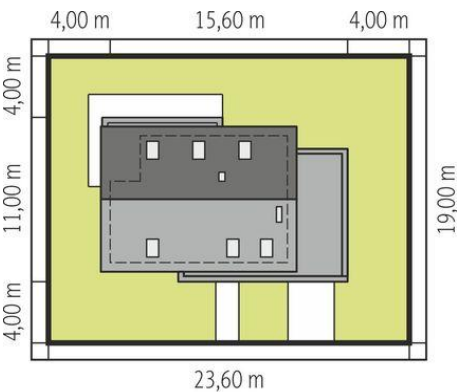
Projekt **AC Patryk G1 MULTI-COMFORT CE (DOM AF9-23)**



1. Pomieszczenie - 3.56m²
2. Pomieszczenie - 11.54m²
3. Pomieszczenie - 9.49m²
4. Pomieszczenie - 2.34m²
5. Pomieszczenie - 31.08m²
6. Pomieszczenie - 10.26m²
7. Pomieszczenie - 2.98m²
8. Pomieszczenie - 8.50m²
9. Pomieszczenie - 25.35m²



1. Pomieszczenie - 6.22m²
2. Pomieszczenie - 11.57m²
3. Pomieszczenie - 5.13m²
4. Pomieszczenie - 13.48m²
5. Pomieszczenie - 10.71m²
6. Pomieszczenie - 5.91m²
7. Pomieszczenie - 3.65m²



Schemat uwzględnia minimalne odległości od budynku do granicy działki.
Szczegóły w zakładce: Jak czytać projekt?

Informacje

Liczba pokoi:	4	Typ zabudowy:	z poddaszem
Pow. dachu:	157,00 m²	Pow. zabudowy:	145,91 m²
Szerokość budynku:	15,60 m	Pow. użytkowa:	127,92 m²
Długość budynku:	11,00 m	Kubatura:	476,05 m³
		Kąt nachylenia dachu:	43,00°
		Min. szerokość działki:	23,60 m
		Min. długość działki:	19,00 m
		Wysokość budynku:	8,75 m

Cena projektu na dzień 12.03.2021: **3 900,00 zł**



Pokaż projekt w internecie

AC Patryk G1 MULTI-COMFORT CE - Standard MULTI-COMFORT Dom spełniastandard MULTI-COMFORT GrupySaint-Gobain.Komfortrozumiany jako wpływ środowiska, w którym mieszkamy na nasze samopoczucie i zdrowie.