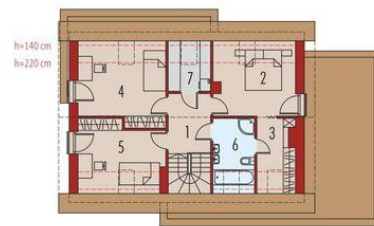




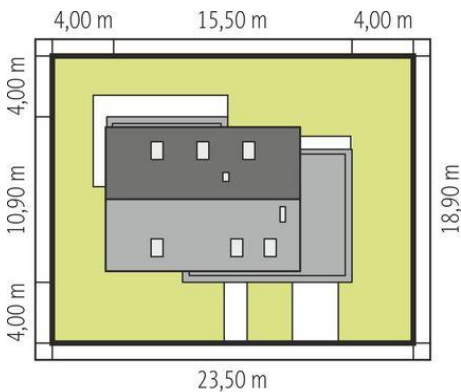
Projekt **AC Patryk III G1 CE (DOM AF7-87)**



1. Pomieszczenie - 3.56m<sup>2</sup>
2. Pomieszczenie - 12.13m<sup>2</sup>
3. Pomieszczenie - 9.49m<sup>2</sup>
4. Pomieszczenie - 1.59m<sup>2</sup>
5. Pomieszczenie - 31.08m<sup>2</sup>
6. Pomieszczenie - 10.26m<sup>2</sup>
7. Pomieszczenie - 2.98m<sup>2</sup>
8. Pomieszczenie - 8.50m<sup>2</sup>
9. Pomieszczenie - 25.35m<sup>2</sup>



1. Pomieszczenie - 6.22m<sup>2</sup>
2. Pomieszczenie - 12.16m<sup>2</sup>
3. Pomieszczenie - 5.40m<sup>2</sup>
4. Pomieszczenie - 13.76m<sup>2</sup>
5. Pomieszczenie - 11.33m<sup>2</sup>
6. Pomieszczenie - 6.21m<sup>2</sup>
7. Pomieszczenie - 3.97m<sup>2</sup>



Schemat uwzględnia minimalne odległości od budynku do granicy działki.  
Szczegóły w zakładce: Jak czytać projekt?

**Informacje**

Liczba pokoi:	<b>4</b>	Typ zabudowy:	<b>z poddaszem</b>
Pow. dachu:	<b>156,90 m<sup>2</sup></b>	Pow. zabudowy:	<b>151,61 m<sup>2</sup></b>
Szerokość budynku:	<b>15,50 m</b>	Pow. użytkowa:	<b>130,14 m<sup>2</sup></b>
Długość budynku:	<b>10,90 m</b>	Kubatura:	<b>509,19 m<sup>3</sup></b>
		Kąt nachylenia dachu:	<b>43,00°</b>
		Min. szerokość działki:	<b>23,50 m</b>
		Min. długość działki:	<b>18,90 m</b>
		Wysokość budynku:	<b>8,75 m</b>

Cena projektu na dzień 10.03.2021: **3 900,00 zł**



**Pokaż projekt w internecie**

AC Patryk III G1 CE - W projekcie zastosowano systemy zabudowy poddaszy, ścian działowych i sufitów podwieszanych Rigips.