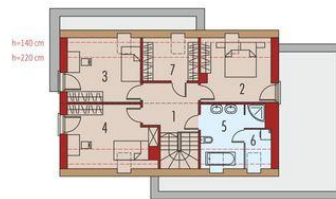




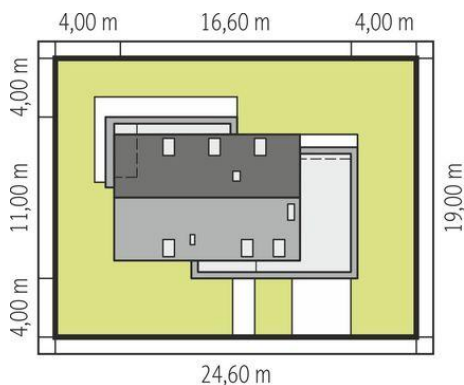
Projekt **AC Patryk IV G1 CE (DOM AF9-24)**



1. Pomieszczenie - 3.56m²
2. Pomieszczenie - 11.57m²
3. Pomieszczenie - 11.81m²
4. Pomieszczenie - 2.12m²
5. Pomieszczenie - 37.37m²
6. Pomieszczenie - 10.26m²
7. Pomieszczenie - 2.98m²
8. Pomieszczenie - 8.50m²
9. Pomieszczenie - 25.21m²



1. Pomieszczenie - 8.68m²
2. Pomieszczenie - 11.96m²
3. Pomieszczenie - 12.62m²
4. Pomieszczenie - 14.06m²
5. Pomieszczenie - 9.15m²
6. Pomieszczenie - 2.31m²
7. Pomieszczenie - 5.68m²



Schemat uwzględnia minimalne odległości od budynku do granicy działki.
Szczegóły w zakładce: Jak czytać projekt?

Informacje

Liczba pokoi:	4	Typ zabudowy:	z poddaszem
Pow. dachu:	141,00 m²	Pow. zabudowy:	153,02 m²
Szerokość budynku:	16,60 m	Pow. użytkowa:	144,13 m²
Długość budynku:	11,00 m	Kubatura:	523,13 m³
		Kąt nachylenia dachu:	43,00°
		Min. szerokość działki:	24,60 m
		Min. długość działki:	19,00 m
		Wysokość budynku:	8,81 m

Cena projektu na dzień 12.03.2021: **4 000,00 zł**



Pokaż projekt w internecie