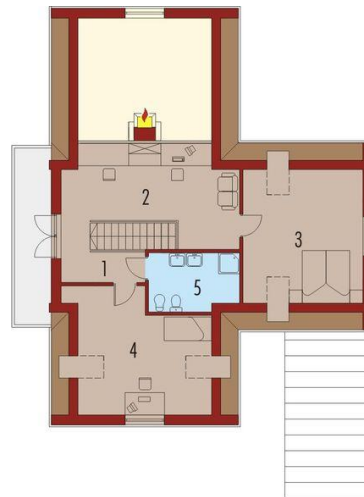




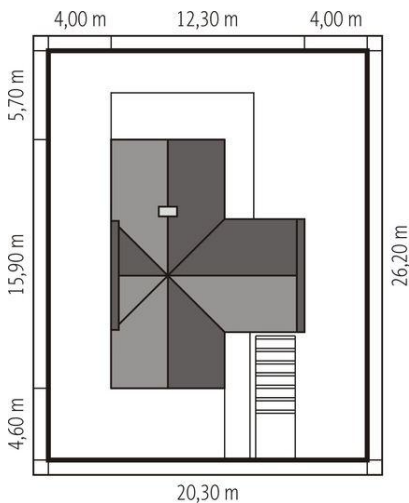
Projekt **AC Paweł (z wiatą) CE (DOM AE6-38)**



1. Pomieszczenie - 2.26m<sup>2</sup>
2. Pomieszczenie - 10.03m<sup>2</sup>
3. Pomieszczenie - 8.06m<sup>2</sup>
4. Pomieszczenie - 11.11m<sup>2</sup>
5. Pomieszczenie - 28.48m<sup>2</sup>
6. Pomieszczenie - 15.53m<sup>2</sup>
7. Pomieszczenie - 2.87m<sup>2</sup>
8. Pomieszczenie - 15.81m<sup>2</sup>
9. Pomieszczenie - 8.36m<sup>2</sup>
10. Pomieszczenie - 5.81m<sup>2</sup>
11. Pomieszczenie - 8.41m<sup>2</sup>



1. Pomieszczenie - 4.58m<sup>2</sup>
2. Pomieszczenie - 13.83m<sup>2</sup>
3. Pomieszczenie - 12.96m<sup>2</sup>
4. Pomieszczenie - 12.42m<sup>2</sup>
5. Pomieszczenie - 4.58m<sup>2</sup>



**Informacje**

Liczba pokoi:	<b>4</b>	Typ zabudowy:	<b>z poddaszem</b>
Pow. dachu:	<b>201,18 m<sup>2</sup></b>	Pow. zabudowy:	<b>153,38 m<sup>2</sup></b>
Szerokość budynku:	<b>12,30 m</b>	Pow. użytkowa:	<b>165,10 m<sup>2</sup></b>
Długość budynku:	<b>15,90 m</b>	Kubatura:	<b>573,43 m<sup>3</sup></b>
		Kąt nachylenia dachu:	<b>45,00°</b>
		Min. szerokość działki:	<b>20,30 m</b>
		Min. długość działki:	<b>26,20 m</b>
		Wysokość budynku:	<b>7,05 m</b>

Cena projektu na dzień 10.03.2021: **4 300,00 zł**



**Pokaż projekt w internecie**

AC Paweł (z wiatą) CE - Charakterystyka: Dom parterowy z poddaszem użytkowym, niepodpiwniczony, z wiatą garażową. Przeznaczenie: Dom dla 4-5 osobowej rodziny. Technologia i konstrukcja: Ściany zewnętrzne: murowane. Strop: żelbetowy. Dach: konstrukcja drewniana, blachana rąbek stojący Classic firmy Ruukki.