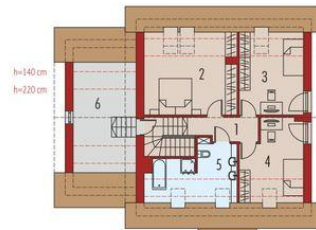




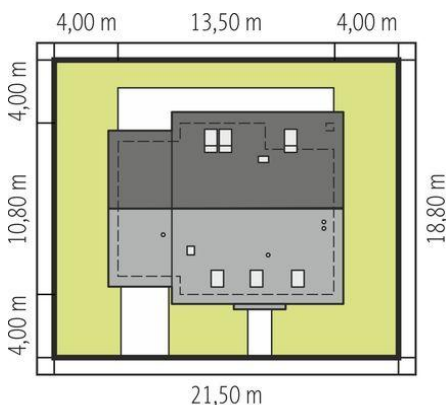
Projekt **AC Pedro G1 ENERGO CE (DOM AF6-81)**



1. Pomieszczenie - 3.20m²
2. Pomieszczenie - 12.22m²
3. Pomieszczenie - 13.74m²
4. Pomieszczenie - 1.75m²
5. Pomieszczenie - 13.81m²
6. Pomieszczenie - 21.43m²
7. Pomieszczenie - 1.61m²
8. Pomieszczenie - 7.89m²
9. Pomieszczenie - 6.44m²
10. Pomieszczenie - 20.39m²



1. Pomieszczenie - 4.61m²
2. Pomieszczenie - 18.58m²
3. Pomieszczenie - 12.98m²
4. Pomieszczenie - 11.64m²
5. Pomieszczenie - 9.60m²
6. Pomieszczenie - 14.60m²



Schemat uwzględnia minimalne odległości od budynku do granicy działki.
Szczegóły w zakładce: Jak czytać projekt?

Informacje

Liczba pokoi:	3	Typ zabudowy:	z poddaszem
Pow. dachu:	222,81 m²	Pow. zabudowy:	138,53 m²
Szerokość budynku:	13,50 m	Pow. użytkowa:	125,17 m²
Długość budynku:	10,80 m	Kubatura:	485,24 m³
		Kąt nachylenia dachu:	40,00°
		Min. szerokość działki:	21,50 m
		Min. długość działki:	18,80 m
		Wysokość budynku:	9,22 m

Cena projektu na dzień 10.03.2021: **3 500,00 zł**



Pokaż projekt w internecie