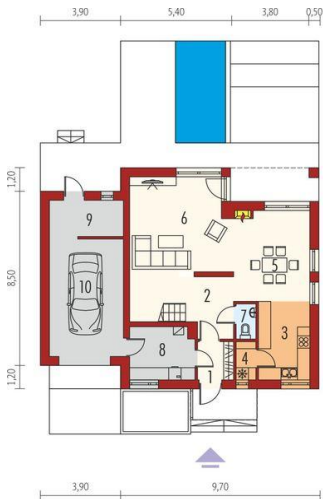
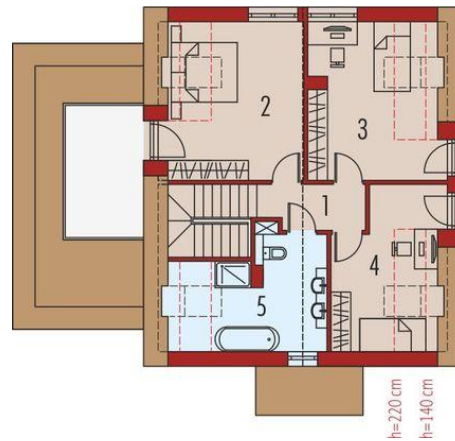




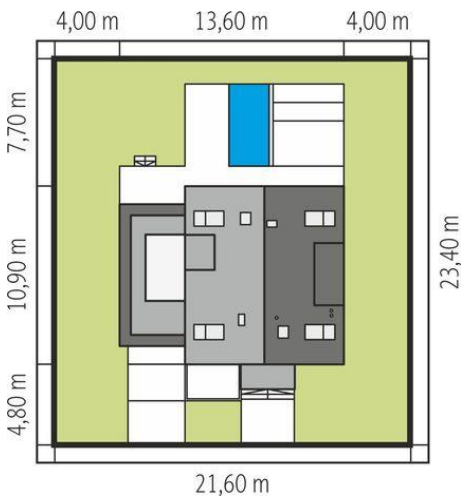
Projekt **AC Pedro II G1 ENERGO CE (DOM AF6-82)**



1. Pomieszczenie - 3.20m²
2. Pomieszczenie - 12.47m²
3. Pomieszczenie - 13.93m²
4. Pomieszczenie - 1.75m²
5. Pomieszczenie - 13.48m²
6. Pomieszczenie - 21.44m²
7. Pomieszczenie - 1.61m²
8. Pomieszczenie - 7.95m²
9. Pomieszczenie - 6.47m²
10. Pomieszczenie - 20.52m²



1. Pomieszczenie - 4.16m²
2. Pomieszczenie - 16.88m²
3. Pomieszczenie - 15.82m²
4. Pomieszczenie - 11.67m²
5. Pomieszczenie - 12.45m²



Informacje

| | | | |
|--------------------|-----------------------------|-------------------------|-----------------------------|
| Liczba pokoi: | 3 | Typ zabudowy: | z poddaszem |
| Pow. dachu: | 107,22 m² | Pow. zabudowy: | 138,52 m² |
| Szerokość budynku: | 13,60 m | Pow. użytkowa: | 128,86 m² |
| Długość budynku: | 10,90 m | Kubatura: | 501,68 m³ |
| | | Kąt nachylenia dachu: | 40,00° |
| | | Min. szerokość działki: | 20,60 m |
| | | Min. długość działki: | 23,40 m |
| | | Wysokość budynku: | 8,71 m |

Cena projektu na dzień 07.04.2022: **4 500,00 zł**



Pokaż projekt w internecie