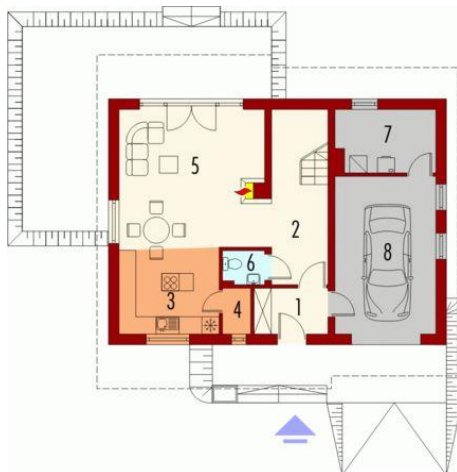




Projekt **AC Pelagia G2 CE (DOM AF5-71)**



Parter

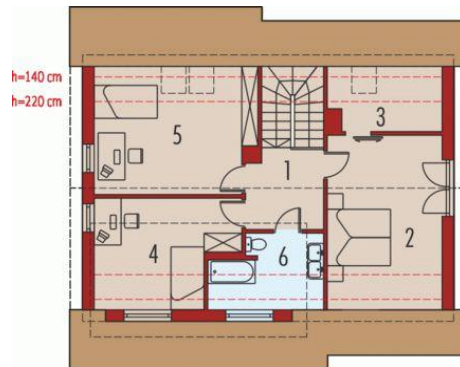


Parter

Pomieszczenia:

1. Wiatrołap 4.04 m
2. Hol 11.98 m
3. Kuchnia 10.64 m
4. Spizarnia 1.49 m
5. Pokój dzienny, jadalnia 23.16 m
6. Toaleta 1.7 m
7. Kociołnia 6.85 m
8. Garaż 18.81 m

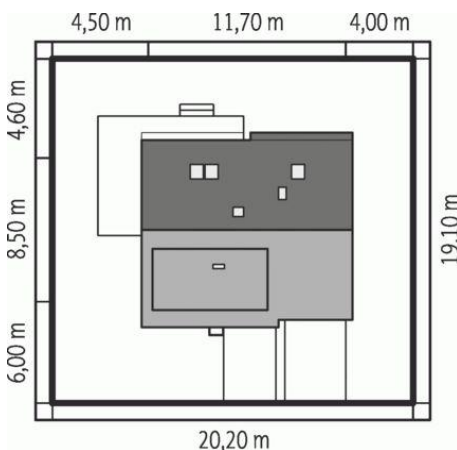
Poddasze



Poddasze

Pomieszczenia:

1. Korytarz 5.71 m
2. Sypialnia 16.29 m
3. Garderoba 4.37 m
4. Sypialnia 14.9 m
5. Sypialnia 14.44 m
6. Łazienka 7.56 m



Informacje

Pow. dachu:	193,66 m²	Typ zabudowy:	z poddaszem
Szerokość budynku:	11,70 m	Pow. użytkowa:	116,28 m²
Długość budynku:	8,50 m	Kubatura:	427,86 m³
		Kąt nachylenia dachu:	45,00°
		Min. szerokość działki:	20,20 m
		Min. długość działki:	19,10 m
		Wysokość budynku:	8,85 m
		Liczba pokoi:	4

Cena projektu na dzień 10.03.2021: **2 200,00 zł**



Pokaż projekt w internecie

AC Pelagia G2 CE - Dom parterowy z poddaszem użytkowym, niepodpiwniczony, z garażem, przeznaczony dla 4-osobowej rodziny. Prosta bryła i dwuspadowy dach o prostej konstrukcji to cechy, które pozwalają określić ten budynek jako tani w realizacji.