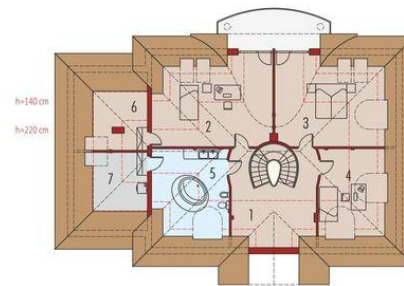




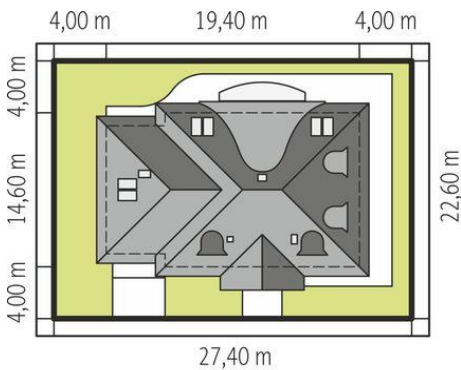
Projekt **AC Radomiła G1 CE (DOM AE1-61)**



1. Pomieszczenie - 3,91m²
2. Pomieszczenie - 16,97m²
3. Pomieszczenie - 11,53m²
4. Pomieszczenie - 3,71m²
5. Pomieszczenie - 13,50m²
6. Pomieszczenie - 68,09m²
7. Pomieszczenie - 21,45m²
8. Pomieszczenie - 4,72m²
9. Pomieszczenie - 14,46m²
10. Pomieszczenie - 22,92m²



1. Pomieszczenie - 13,80m²
2. Pomieszczenie - 23,38m²
3. Pomieszczenie - 20,75m²
4. Pomieszczenie - 10,38m²
5. Pomieszczenie - 13,82m²
6. Pomieszczenie - 5,76m²
7. Pomieszczenie - 5,93m²



Schemat uwzględnia minimalne odległości od budynku do granicy działki.
Szczegóły w zakładce: Jak czytać projekt?

Informacje

Liczba pokoi:	4	Typ zabudowy:	z poddaszem
Pow. dachu:	310,00 m²	Pow. zabudowy:	236,10 m²
Szerokość budynku:	19,40 m	Pow. użytkowa:	237,70 m²
Długość budynku:	14,60 m	Kubatura:	727,22 m³
		Kąt nachylenia dachu:	30,00°
		Min. szerokość działki:	27,40 m
		Min. długość działki:	22,60 m
		Wysokość budynku:	7,77 m

Cena projektu na dzień 07.04.2022: **3 700,00 zł**



Pokaż projekt w internecie