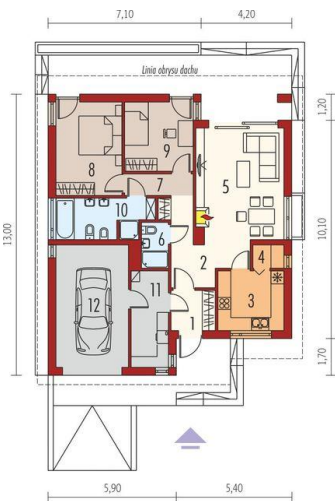
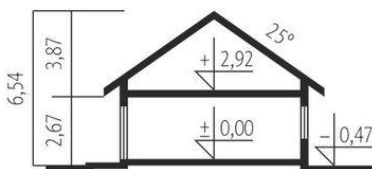
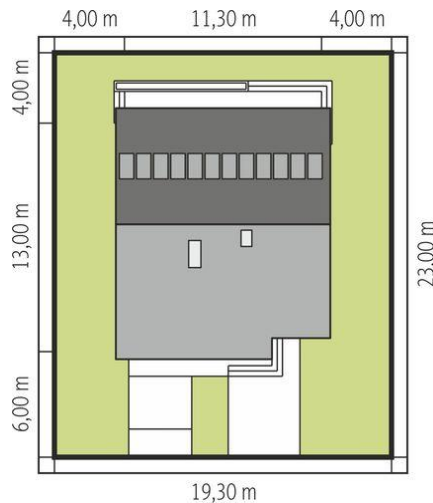




Projekt **AC Rafael G1 CE (DOM AF5-87)**



1. Pomieszczenie - 3.64m<sup>2</sup>
2. Pomieszczenie - 5.64m<sup>2</sup>
3. Pomieszczenie - 8.40m<sup>2</sup>
4. Pomieszczenie - 1.50m<sup>2</sup>
5. Pomieszczenie - 21.09m<sup>2</sup>
6. Pomieszczenie - 2.81m<sup>2</sup>
7. Pomieszczenie - 5.99m<sup>2</sup>
8. Pomieszczenie - 13.01m<sup>2</sup>
9. Pomieszczenie - 9.99m<sup>2</sup>
10. Pomieszczenie - 7.74m<sup>2</sup>
11. Pomieszczenie - 7.49m<sup>2</sup>
12. Pomieszczenie - 18.28m<sup>2</sup>



**Informacje**

Liczba pokoi:	<b>2</b>	Typ zabudowy:	<b>parterowy</b>
Pow. dachu:	<b>189,00 m<sup>2</sup></b>	Pow. zabudowy:	<b>138,05 m<sup>2</sup></b>
Szerokość budynku:	<b>11,30 m</b>	Pow. użytkowa:	<b>79,81 m<sup>2</sup></b>
Długość budynku:	<b>13,00 m</b>	Kubatura:	<b>313,98 m<sup>3</sup></b>
		Kąt nachylenia dachu:	<b>25,00 °</b>
		Min. szerokość działki:	<b>19,30 m</b>
		Min. długość działki:	<b>23,00 m</b>
		Wysokość budynku:	<b>6,54 m</b>

Cena projektu na dzień 22.03.2022: **3 700,00 zł**



**Pokaż projekt w internecie**

AC Rafael G1 CE - Dom z Kolekcji BiancoErgonomia - Ekonomia - Funkcjonalność - Czysta forma - GlamourDomy z Kolekcji Bianco zostały zaprojektowane z najwyższą troską o ergonomię i komfort użytkowy. W każdym projekcie z Kolekcji Bianco zminimalizowano ilość pionów instalacyjnych.