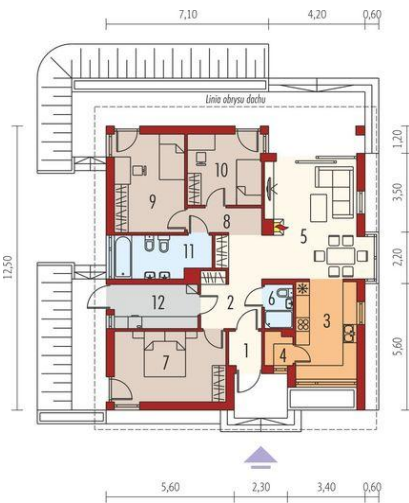
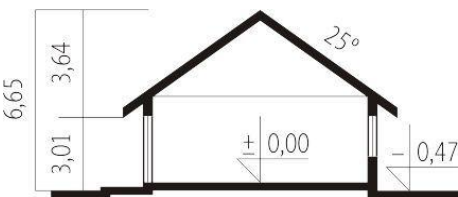
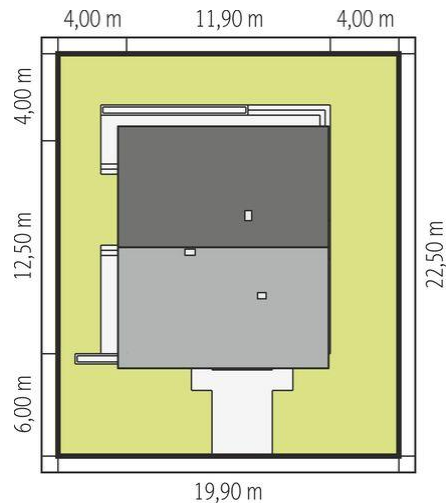




Projekt **AC Rafael II CE (DOM AF5-89)**



1. Pomieszczenie - 2.00m²
2. Pomieszczenie - 9.14m²
3. Pomieszczenie - 11.33m²
4. Pomieszczenie - 1.72m²
5. Pomieszczenie - 20.75m²
6. Pomieszczenie - 2.46m²
7. Pomieszczenie - 14.84m²
8. Pomieszczenie - 3.24m²
9. Pomieszczenie - 13.01m²
10. Pomieszczenie - 9.99m²
11. Pomieszczenie - 7.48m²
12. Pomieszczenie - 7.05m²



Informacje

Liczba pokoi:	3	Typ zabudowy:	parterowy
Pow. dachu:	194,00 m²	Pow. zabudowy:	131,77 m²
Szerokość budynku:	11,90 m	Pow. użytkowa:	95,96 m²
Długość budynku:	12,50 m	Kubatura:	295,36 m³
		Kąt nachylenia dachu:	25,00°
		Min. szerokość działki:	19,90 m
		Min. długość działki:	22,50 m
		Wysokość budynku:	6,82 m

Cena projektu na dzień 10.03.2021: **3 800,00 zł**



Pokaż projekt w internecie

AC Rafael II CE - Dom z Kolekcji BiancoErgonomia - Ekonomia - Funkcjonalność - Czysta forma - GlamourDomy z Kolekcji Bianco zostały zaprojektowane z najwyższą troską o ergonomię i komfort użytkowy. W każdym projekcie z Kolekcji Bianco zminimalizowano ilość pionów instalacyjnych.