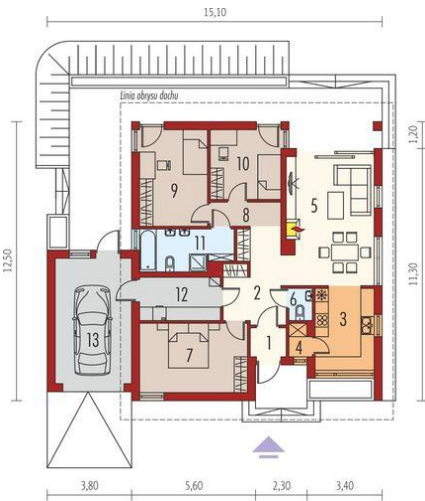
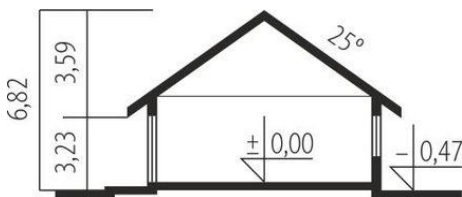
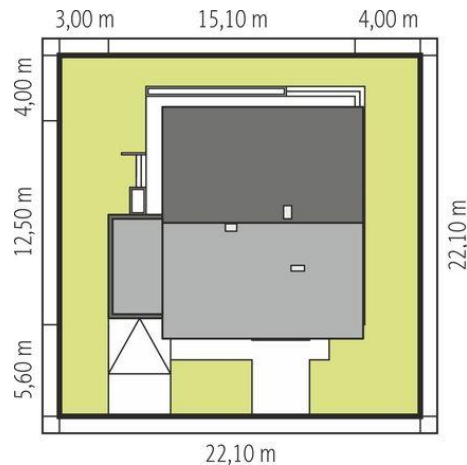




Projekt **AC Rafael III G1 CE (DOM AF2-26)**



1. Pomieszczenie - 1.78m²
2. Pomieszczenie - 9.56m²
3. Pomieszczenie - 9.54m²
4. Pomieszczenie - 1.62m²
5. Pomieszczenie - 22.76m²
6. Pomieszczenie - 1.68m²
7. Pomieszczenie - 14.84m²
8. Pomieszczenie - 3.53m²
9. Pomieszczenie - 13.01m²
10. Pomieszczenie - 9.81m²
11. Pomieszczenie - 7.43m²
12. Pomieszczenie - 7.50m²
13. Pomieszczenie - 19.19m²



Informacje

Liczba pokoi:	3	Typ zabudowy:	parterowy
Pow. dachu:	194,00 m²	Pow. zabudowy:	170,27 m²
Szerokość budynku:	15,10 m	Pow. użytkowa:	95,56 m²
Długość budynku:	12,50 m	Kubatura:	377,44 m³
		Kąt nachylenia dachu:	25,00°
		Min. szerokość działki:	22,10 m
		Min. długość działki:	22,10 m
		Wysokość budynku:	6,82 m

Cena projektu na dzień 10.03.2021: **3 900,00 zł**



Pokaż projekt w internecie

AC Rafael III G1 CE - Dom z Kolekcji BIANCO Ergonomia - Ekonomia - Funkcjonalność - Czysta forma - Glamour Domy z Kolekcji BIANCO zostały zaprojektowane z najwyższą troską o ergonomię i komfort użytkowy. W każdym projekcie z Kolekcji BIANCO zminimalizowano ilość pionów instalacyjnych.