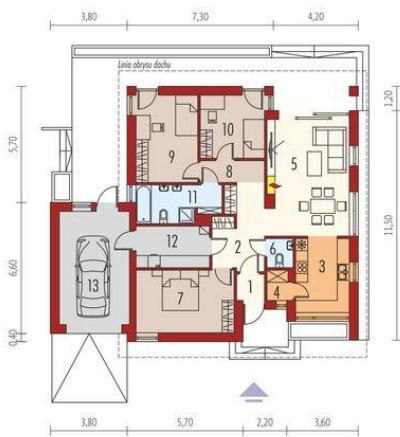
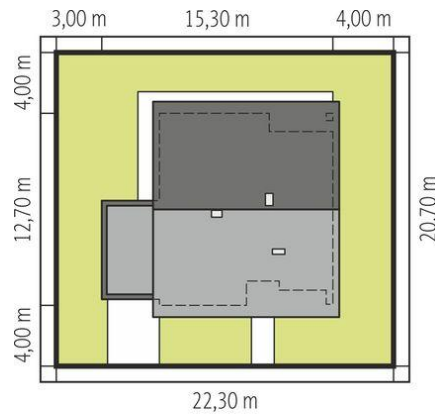




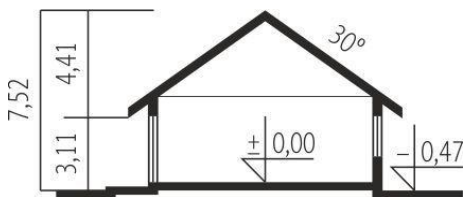
Projekt **AC Rafael IV G1 (30 stopni) CE (DOM AF10-09)**



1. Pomieszczenie - 1.74m²
2. Pomieszczenie - 9.44m²
3. Pomieszczenie - 9.77m²
4. Pomieszczenie - 1.75m²
5. Pomieszczenie - 23.24m²
6. Pomieszczenie - 1.80m²
7. Pomieszczenie - 14.90m²
8. Pomieszczenie - 3.53m²
9. Pomieszczenie - 13.04m²
10. Pomieszczenie - 9.77m²
11. Pomieszczenie - 7.44m²
12. Pomieszczenie - 7.51m²
13. Pomieszczenie - 19.59m²



Schemat uwzględnia minimalne odległości od budynku do granicy działki.
Szczegóły w zakładce: Jak czytać projekt?



Informacje

Szerokość budynku:	15,30 m	Pow. zabudowy:	170,29 m²
Długość budynku:	12,70 m	Pow. użytkowa:	96,42 m²
		Kubatura:	373,04 m³
		Kąt nachylenia dachu:	30,00°
		Min. szerokość działki:	22,30 m
		Min. długość działki:	20,70 m
		Liczba pokoi:	3
		Pow. dachu:	203,00 m²

Cena projektu na dzień 11.03.2021: **3 900,00 zł**



Pokaż projekt w internecie

AC Rafael IV G1 (30 stopni) CE - Wprojekcie zastosowano systemy zabudowy ścian działowych i sufitów podwieszanych Rigips. Więźba dachowa w systemie prefabrykacji drewnianej w systemie płytki kolczastej MITEK.