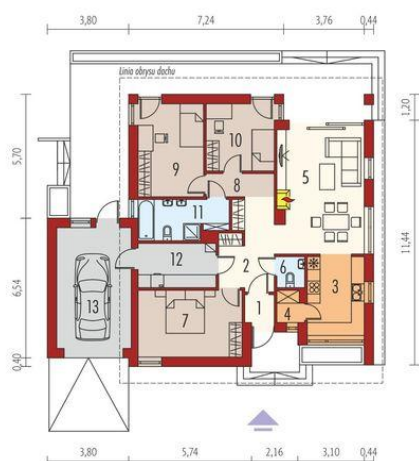
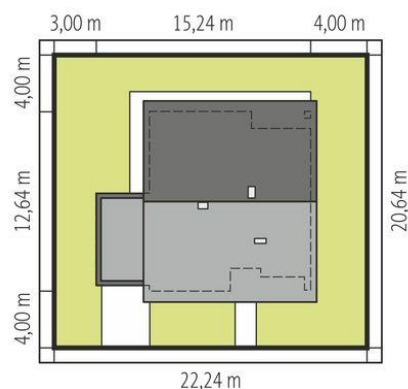




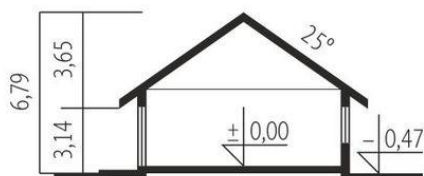
Projekt **AC Rafael IV G1 CE (DOM AF7-89)**



1. Pomieszczenie - 1.73m²
2. Pomieszczenie - 9.40m²
3. Pomieszczenie - 9.54m²
4. Pomieszczenie - 1.76m²
5. Pomieszczenie - 23.11m²
6. Pomieszczenie - 1.81m²
7. Pomieszczenie - 14.84m²
8. Pomieszczenie - 3.52m²
9. Pomieszczenie - 13.01m²
10. Pomieszczenie - 9.74m²
11. Pomieszczenie - 7.38m²
12. Pomieszczenie - 7.51m²
13. Pomieszczenie - 19.59m²



Schemat uwzględnia minimalne odległości od budynku do granicy działki.
Szczegóły w zakładce: Jak czytać projekt?



Informacje

| | | | |
|--------------------|-----------------------------|-------------------------|-----------------------------|
| Liczba pokoi: | 3 | Typ zabudowy: | parterowy |
| Pow. dachu: | 193,50 m² | Pow. zabudowy: | 170,29 m² |
| Szerokość budynku: | 15,24 m | Pow. użytkowa: | 95,84 m² |
| Długość budynku: | 12,64 m | Kubatura: | 379,64 m³ |
| | | Kąt nachylenia dachu: | 25,00° |
| | | Min. szerokość działki: | 22,24 m |
| | | Min. długość działki: | 20,64 m |
| | | Wysokość budynku: | 6,82 m |

Cena projektu na dzień 10.03.2021: **3 900,00 zł**



Pokaż projekt w internecie

AC Rafael IV G1 CE - W projekcie zastosowano systemy zabudowy ścian działowych i sufitów podwieszanych Rigips. Więźba dachowa w systemie dachu prefabrykowanego w systemie płytki kolczastej MITEK.