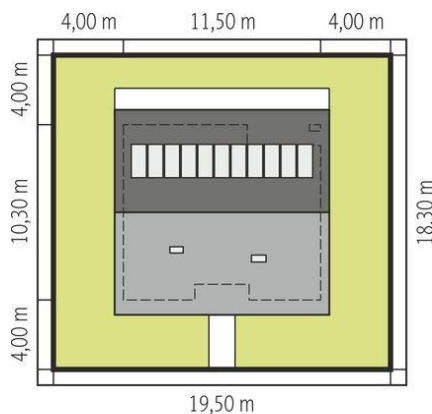
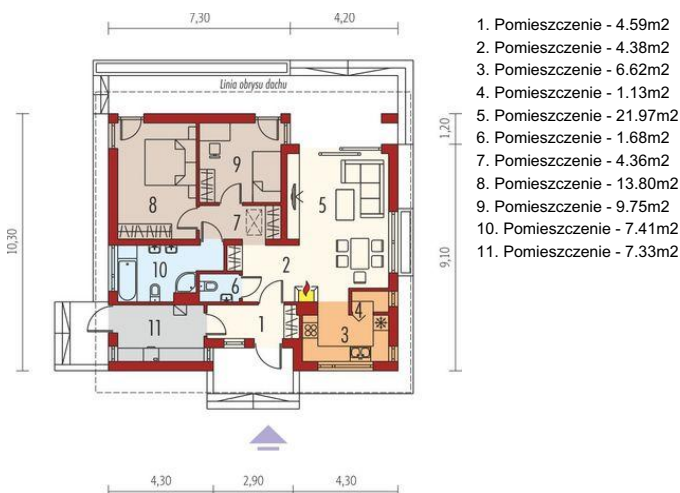
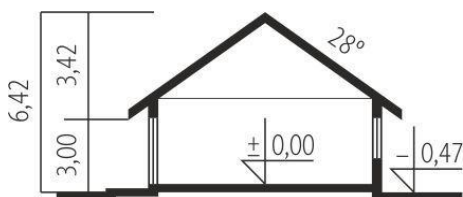




Projekt **AC Rafael V CE (DOM AF7-90)**



Schemat uwzględnia minimalne odległości od budynku do granicy działki.  
Szczegóły w zakładce: Jak czytać projekt?



**Informacje**

Liczba pokoi:	<b>2</b>	Typ zabudowy:	<b>parterowy</b>
Pow. dachu:	<b>165,30 m<sup>2</sup></b>	Pow. zabudowy:	<b>119,54 m<sup>2</sup></b>
Szerokość budynku:	<b>11,50 m</b>	Pow. użytkowa:	<b>75,69 m<sup>2</sup></b>
Długość budynku:	<b>10,30 m</b>	Kubatura:	<b>255,03 m<sup>3</sup></b>
		Kąt nachylenia dachu:	<b>28,00 °</b>
		Min. szerokość działki:	<b>19,50 m</b>
		Min. długość działki:	<b>18,30 m</b>
		Wysokość budynku:	<b>6,42 m</b>

Cena projektu na dzień 10.03.2021: **3 200,00 zł**



**Pokaż projekt w internecie**

AC Rafael V CE - Ściany zewnętrzne trójwarstwowe wykonano z energooszczędnych pustaków ceramicznych.