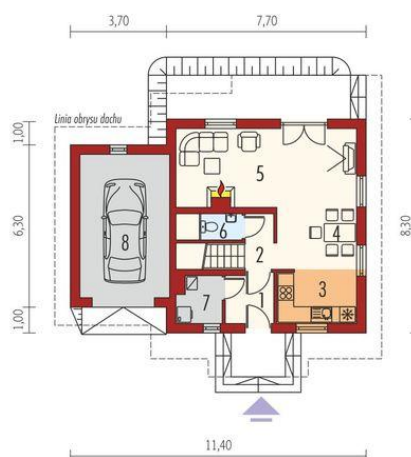
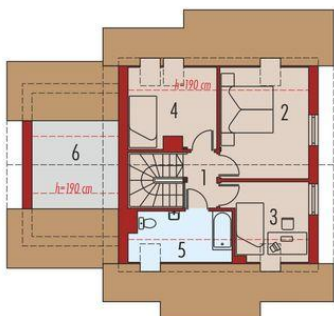




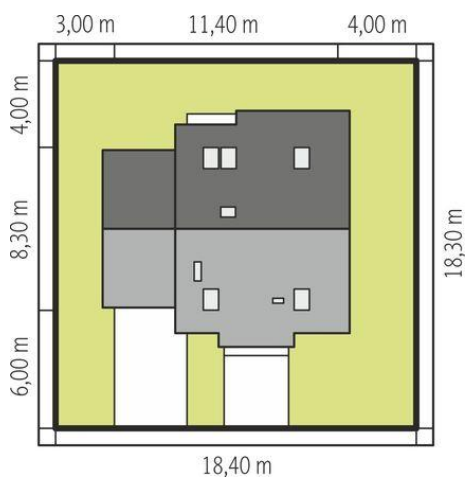
Projekt **AC Raissa G1 CE (DOM AE1-84)**



1. Pomieszczenie - 2.69m²
2. Pomieszczenie - 12.02m²
3. Pomieszczenie - 7.16m²
4. Pomieszczenie - 7.75m²
5. Pomieszczenie - 4.50m²
6. Pomieszczenie - 7.52m²



1. Pomieszczenie - 3.61m²
2. Pomieszczenie - 2.40m²
3. Pomieszczenie - 6.08m²
4. Pomieszczenie - 4.21m²
5. Pomieszczenie - 24.50m²
6. Pomieszczenie - 1.64m²
7. Pomieszczenie - 3.03m²
8. Pomieszczenie - 19.23m²



Informacje

Liczba pokoi:	3	Typ zabudowy:	z poddaszem
Pow. dachu:	169,00 m²	Pow. zabudowy:	87,02 m²
Szerokość budynku:	11,40 m	Pow. użytkowa:	76,56 m²
Długość budynku:	8,30 m	Kubatura:	289,67 m³
		Kąt nachylenia dachu:	40,00°
		Min. szerokość działki:	18,40 m
		Min. długość działki:	18,30 m
		Wysokość budynku:	8,26 m

Cena projektu na dzień 07.04.2022: **3 400,00 zł**



Pokaż projekt w internecie