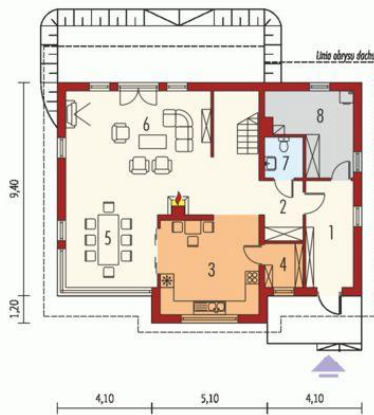




Projekt **AC Randi G1 CE (DOM AE6-52)**



Parter



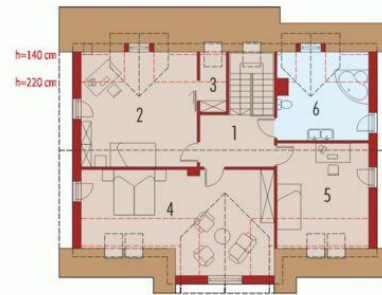
Parter

Pomieszczenia:

1. Wiatrołap 9.71 m
2. Hol 4.39 m
3. Kuchnia 17.87 m
4. Spiżarnia 3.19 m
5. Jadalnia 12.83 m
6. Pokój dzienny 39.98 m
7. Toaleta 2.97 m
8. Pom. gospodarcze 11.06 m
9. Garaż 21.74 m



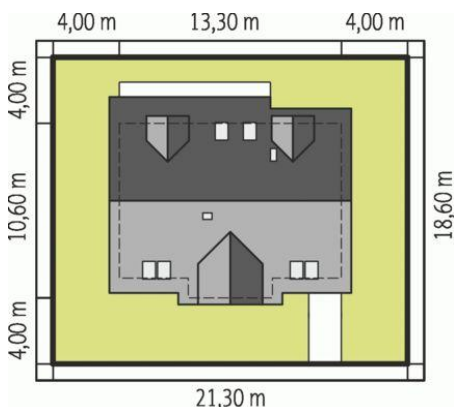
Poddasze



Poddasze

Pomieszczenia:

1. Korytarz 7.4 m
2. Pokój 21.28 m
3. Garderoba 2.03 m
4. Sypialnia 28.29 m
5. Pokój 15.08 m
6. Łazienka 11.74 m



Schemat uwzględnia minimalne odległości od budynku do granicy działki.
Szczegóły w zakładce: Jak czytać projekt?

Informacje

Szerokość budynku:	13,30 m	Typ zabudowy:	z poddaszem
Długość budynku:	10,60 m	Pow. użytkowa:	187,82 m²
		Kubatura:	630,95 m³
		Kąt nachylenia dachu:	40,00°
		Min. szerokość działki:	21,30 m
		Min. długość działki:	18,60 m
		Wysokość budynku:	8,50 m
		Liczba pokoi:	4

Cena projektu na dzień 10.03.2021: **2 600,00 zł**



Pokaż projekt w internecie

AC Randi G1 CE - Dom parterowy z użytkowym poddaszem, niepodpiwniczony, przeznaczony dla 4-5-osobowej rodziny. Jest przestronny i wygodny.