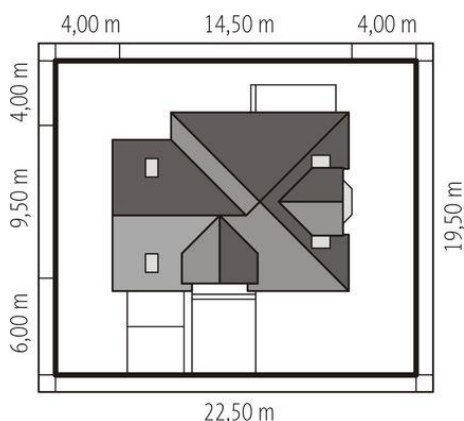
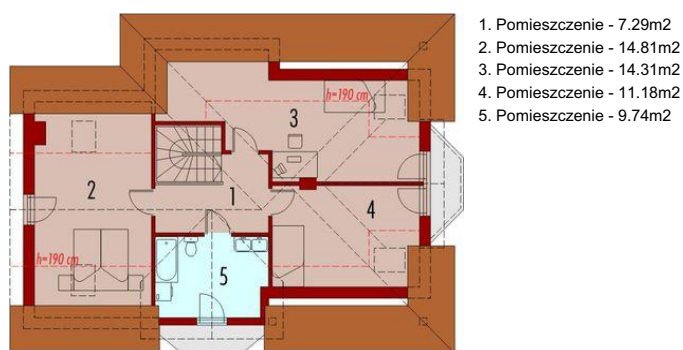
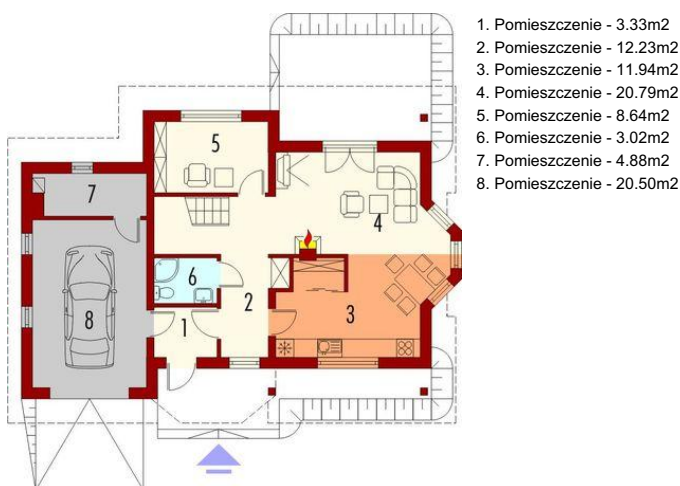




Projekt **AC Rene G1 CE (DOM AE7-88)**



Informacje

Liczba pokoi:	4	Typ zabudowy:	z poddaszem
Pow. dachu:	188,35 m²	Pow. zabudowy:	122,26 m²
Szerokość budynku:	14,50 m	Pow. użytkowa:	122,16 m²
Długość budynku:	9,50 m	Kubatura:	344,57 m³
		Kąt nachylenia dachu:	35,00°
		Min. szerokość działki:	22,50 m
		Min. długość działki:	19,50 m
		Wysokość budynku:	7,55 m

Cena projektu na dzień 10.03.2021: **2 900,00 zł**



Pokaż projekt w internecie