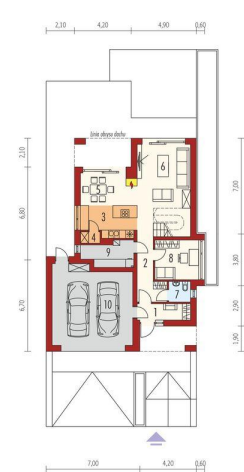
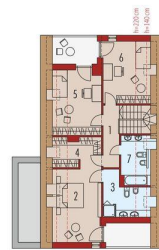




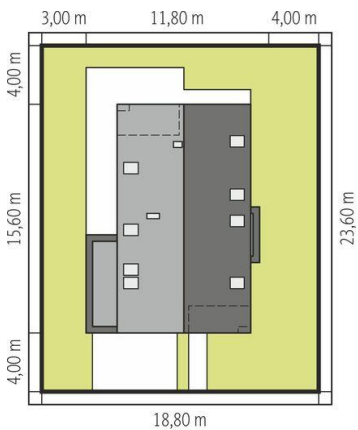
Projekt **AC Riko III G2 CE (DOM AF9-28)**



1. Pomieszczenie - 4.63m²
2. Pomieszczenie - 15.28m²
3. Pomieszczenie - 8.89m²
4. Pomieszczenie - 1.16m²
5. Pomieszczenie - 9.56m²
6. Pomieszczenie - 18.37m²
7. Pomieszczenie - 2.37m²
8. Pomieszczenie - 9.28m²
9. Pomieszczenie - 6.35m²
10. Pomieszczenie - 33.55m²



1. Pomieszczenie - 5.33m²
2. Pomieszczenie - 15.32m²
3. Pomieszczenie - 7.60m²
4. Pomieszczenie - 6.26m²
5. Pomieszczenie - 13.59m²
6. Pomieszczenie - 12.68m²
7. Pomieszczenie - 5.25m²



Schemat uwzględnia minimalne odległości od budynku do granicy działki.
Szczegóły w zakładce: Jak czytać projekt?

Informacje

Liczba pokoi:	4	Typ zabudowy:	z poddaszem
Pow. dachu:	190,76 m²	Pow. zabudowy:	158,60 m²
Szerokość budynku:	11,80 m	Pow. użytkowa:	135,57 m²
Długość budynku:	15,60 m	Kubatura:	646,02 m³
		Kąt nachylenia dachu:	45,00°
		Min. szerokość działki:	18,80 m
		Min. długość działki:	23,60 m
		Wysokość budynku:	9,02 m

Cena projektu na dzień 12.03.2021: **4 400,00 zł**



Pokaż projekt w internecie