



Projekt **AC River G2 CE (DOM AE8-46)**

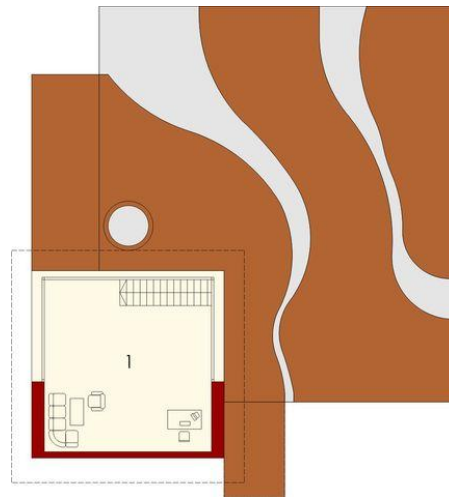


Parter



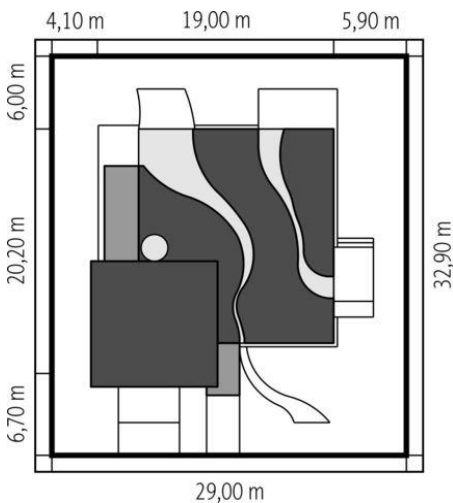
Rzut parteru:

1. Wiatrołap - 11.76m²
2. Hol - 20.35m²
3. Kuchnia - 21.05m²
4. Pokój dzienny + jadalnia - 63.36m²
5. Toaleta - 3.71m²
6. Komunikacja - 11.21m²
7. Pokój - 18.67m²
8. Pokój - 15.12m²
9. Sypialnia - 16.91m²
10. Garderoba - 12.37m²
11. Łazienka - 11.24m²
12. Pom. gospodarcze - 9.22m²
13. Pom. gospodarcze - 12.93m²
14. Garaż - 44.28m²



Rzut piętra I:

1. Gabinet/Pracownia - 56.77m²



Informacje

Liczba pokoi:	4	Typ zabudowy:	piętrowy
Szerokość budynku:	19,00 m	Pow. zabudowy:	322,00 m²
Długość budynku:	20,20 m	Pow. użytkowa:	284,67 m²
		Kubatura:	932,14 m³
		Kąt nachylenia dachu:	2,00°
		Min. szerokość działki:	29,00 m
		Min. długość działki:	32,90 m
		Wysokość budynku:	6,85 m

Cena projektu na dzień 10.03.2021: **19 000,07 zł**



Pokaż projekt w internecie

AC River G2 CE - Budynek zaprojektowano jako energooszczędny. Przewidziano w nim wentylację mechaniczną z rekuperacją, pompę ciepła i ogniwofotowoltaiczne.