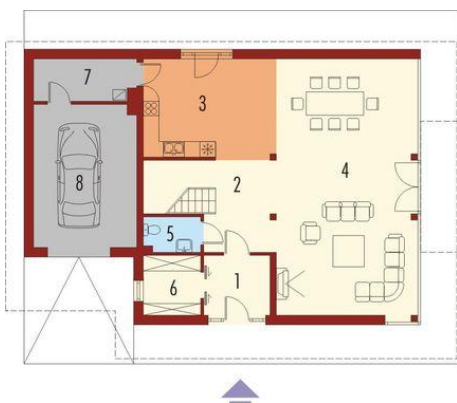
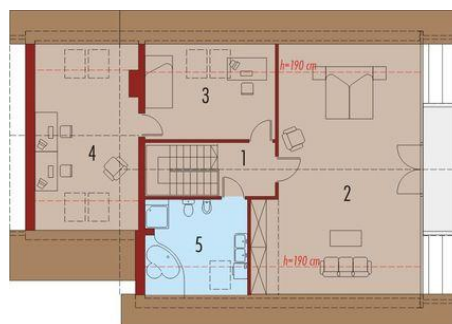




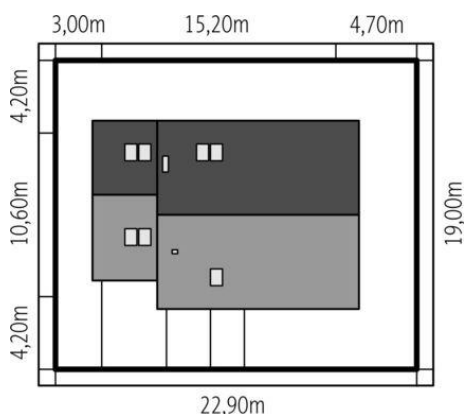
Projekt **AC Rocco G1 CE (DOM AE1-18)**



1. Pomieszczenie - 5.72m²
2. Pomieszczenie - 13.94m²
3. Pomieszczenie - 17.97m²
4. Pomieszczenie - 51.52m²
5. Pomieszczenie - 2.54m²
6. Pomieszczenie - 4.95m²
7. Pomieszczenie - 6.08m²
8. Pomieszczenie - 21.17m²



1. Pomieszczenie - 4.45m²
2. Pomieszczenie - 40.79m²
3. Pomieszczenie - 12.65m²
4. Pomieszczenie - 18.97m²
5. Pomieszczenie - 9.80m²



Informacje

Liczba pokoi:	3	Typ zabudowy:	z poddaszem
Pow. dachu:	257,92 m²	Pow. zabudowy:	150,51 m²
Szerokość budynku:	15,20 m	Pow. użytkowa:	189,48 m²
Długość budynku:	10,60 m	Kubatura:	637,98 m³
		Kąt nachylenia dachu:	40,00°
		Min. szerokość działki:	22,90 m
		Min. długość działki:	19,00 m
		Wysokość budynku:	8,66 m

Cena projektu na dzień 10.03.2021: **3 100,00 zł**



Pokaż projekt w internecie