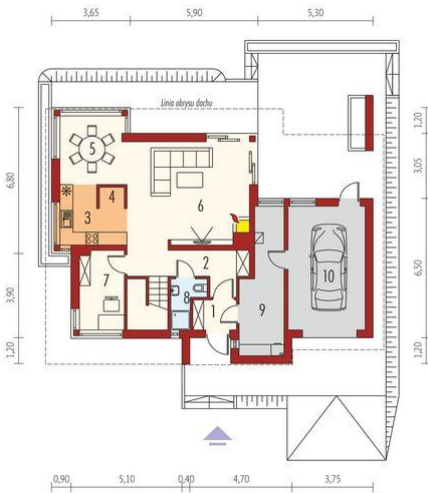
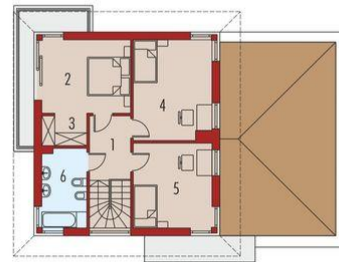




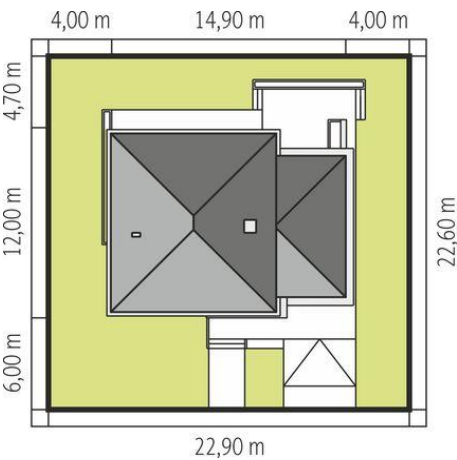
Projekt **AC Rodrigo II G1 CE (DOM AF1-36)**



1. Pomieszczenie - 2.71m<sup>2</sup>
2. Pomieszczenie - 12.53m<sup>2</sup>
3. Pomieszczenie - 7.06m<sup>2</sup>
4. Pomieszczenie - 1.13m<sup>2</sup>
5. Pomieszczenie - 9.51m<sup>2</sup>
6. Pomieszczenie - 26.98m<sup>2</sup>
7. Pomieszczenie - 7.58m<sup>2</sup>
8. Pomieszczenie - 2.72m<sup>2</sup>
9. Pomieszczenie - 11.93m<sup>2</sup>
10. Pomieszczenie - 20.23m<sup>2</sup>



1. Pomieszczenie - 5.61m<sup>2</sup>
2. Pomieszczenie - 13.84m<sup>2</sup>
3. Pomieszczenie - 2.77m<sup>2</sup>
4. Pomieszczenie - 16.80m<sup>2</sup>
5. Pomieszczenie - 13.25m<sup>2</sup>
6. Pomieszczenie - 7.45m<sup>2</sup>



**Informacje**

Liczba pokoi:	<b>4</b>	Typ zabudowy:	<b>piętrowy</b>
Pow. dachu:	<b>182,20 m<sup>2</sup></b>	Pow. zabudowy:	<b>152,72 m<sup>2</sup></b>
Szerokość budynku:	<b>14,90 m</b>	Pow. użytkowa:	<b>129,94 m<sup>2</sup></b>
Długość budynku:	<b>12,50 m</b>	Kubatura:	<b>497,80 m<sup>3</sup></b>
		Kąt nachylenia dachu:	<b>22,00°</b>
		Min. szerokość działki:	<b>21,90 m</b>
		Min. długość działki:	<b>22,60 m</b>
		Wysokość budynku:	<b>8,74 m</b>

Cena projektu na dzień 10.03.2021: **4 500,00 zł**



**Pokaż projekt w internecie**