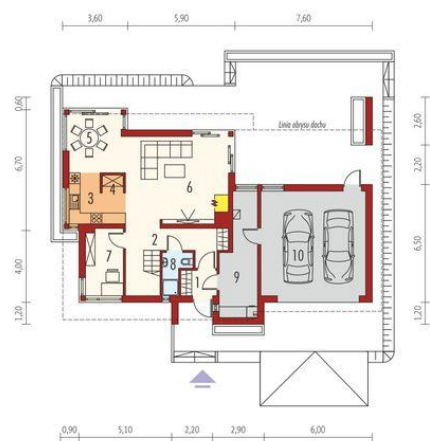
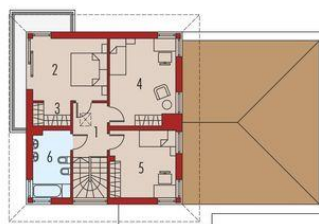




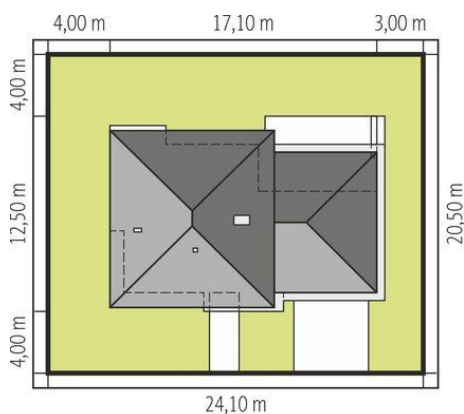
Projekt **AC Rodrigo II G2 CE (DOM AF7-91)**



1. Pomieszczenie - 2.71m²
2. Pomieszczenie - 12.53m²
3. Pomieszczenie - 7.06m²
4. Pomieszczenie - 1.13m²
5. Pomieszczenie - 9.51m²
6. Pomieszczenie - 26.98m²
7. Pomieszczenie - 7.58m²
8. Pomieszczenie - 2.72m²
9. Pomieszczenie - 11.93m²
10. Pomieszczenie - 32.96m²



1. Pomieszczenie - 5.61m²
2. Pomieszczenie - 13.84m²
3. Pomieszczenie - 2.77m²
4. Pomieszczenie - 16.80m²
5. Pomieszczenie - 13.25m²
6. Pomieszczenie - 7.45m²



Schemat uwzględni minimalne odległości od budynku do granicy działki.

Szczegóły w zakładce: Jak czytać projekt?

Informacje

Liczba pokoi:	4	Typ zabudowy:	piętrowy
Pow. dachu:	202,00 m²	Pow. zabudowy:	169,86 m²
Szerokość budynku:	17,10 m	Pow. użytkowa:	129,94 m²
Długość budynku:	12,50 m	Kubatura:	547,42 m³
		Kąt nachylenia dachu:	22,00°
		Min. szerokość działki:	24,10 m
		Min. długość działki:	20,50 m
		Wysokość budynku:	8,74 m

Cena projektu na dzień 10.03.2021: **4 600,00 zł**



Pokaż projekt w internecie