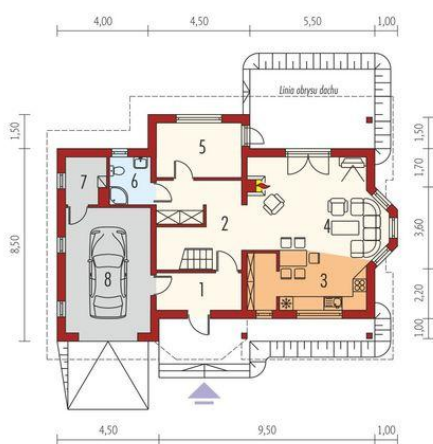
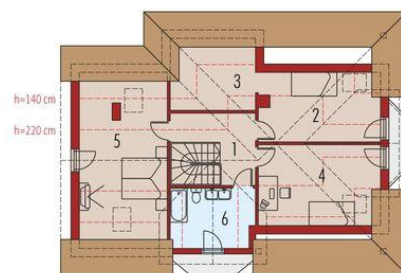




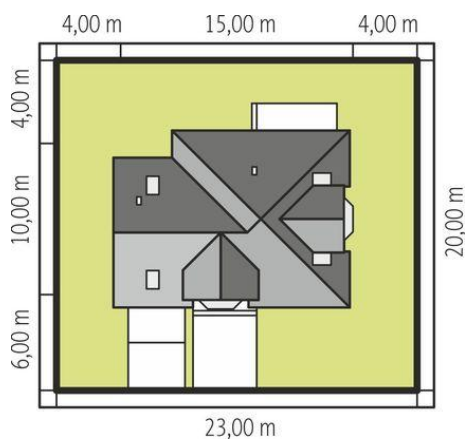
Projekt **AC Romeo G1 CE (DOM AE7-89)**



1. Pomieszczenie - 6.09m²
2. Pomieszczenie - 14.22m²
3. Pomieszczenie - 9.92m²
4. Pomieszczenie - 26.97m²
5. Pomieszczenie - 8.93m²
6. Pomieszczenie - 3.75m²
7. Pomieszczenie - 3.48m²
8. Pomieszczenie - 20.00m²



1. Pomieszczenie - 6.50m²
2. Pomieszczenie - 10.23m²
3. Pomieszczenie - 2.29m²
4. Pomieszczenie - 10.38m²
5. Pomieszczenie - 13.80m²
6. Pomieszczenie - 8.12m²



Informacje

Liczba pokoi:	4	Typ zabudowy:	z poddaszem
Pow. dachu:	210,35 m²	Pow. zabudowy:	134,78 m²
Szerokość budynku:	15,00 m	Pow. użytkowa:	121,20 m²
Długość budynku:	10,00 m	Kubatura:	461,64 m³
		Kąt nachylenia dachu:	35,00°
		Min. szerokość działki:	23,00 m
		Min. długość działki:	20,00 m
		Wysokość budynku:	7,75 m

Cena projektu na dzień 07.04.2022: **3 700,00 zł**



Pokaż projekt w internecie