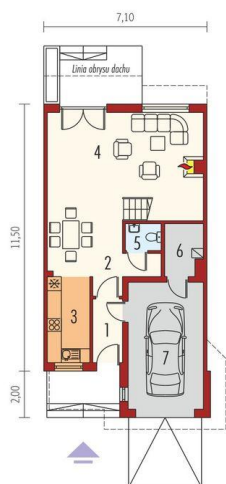
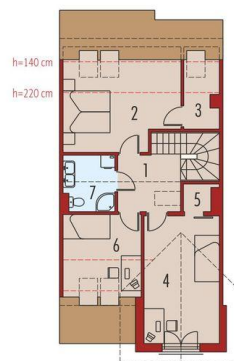




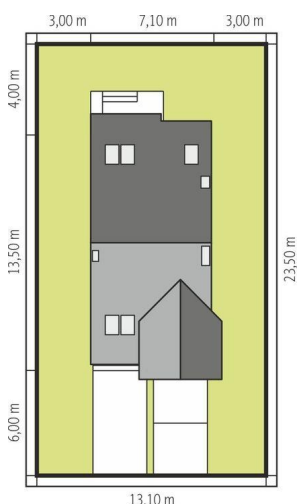
Projekt **AC Rozanna G1 CE (DOM AE8-71)**



1. Pomieszczenie - 3.38m²
2. Pomieszczenie - 5.60m²
3. Pomieszczenie - 11.10m²
4. Pomieszczenie - 30.49m²
5. Pomieszczenie - 1.69m²
6. Pomieszczenie - 3.38m²
7. Pomieszczenie - 16.77m²



1. Pomieszczenie - 6.37m²
2. Pomieszczenie - 14.86m²
3. Pomieszczenie - 3.11m²
4. Pomieszczenie - 17.39m²
5. Pomieszczenie - 1.37m²
6. Pomieszczenie - 9.30m²
7. Pomieszczenie - 5.04m²



Informacje

Liczba pokoi:	3	Typ zabudowy:	z poddaszem
Pow. dachu:	129,45 m²	Pow. zabudowy:	88,13 m²
Szerokość budynku:	7,10 m	Pow. użytkowa:	109,70 m²
Długość budynku:	13,50 m	Kubatura:	384,15 m³
		Kąt nachylenia dachu:	40,00°
		Min. szerokość działki:	13,10 m
		Min. długość działki:	23,50 m
		Wysokość budynku:	9,44 m

Cena projektu na dzień 07.04.2022: **3 500,00 zł**



Pokaż projekt w internecie

AC Rozanna G1 CE - Przedstawiony rzutjest środkowym segmentem zabudowy szeregowej.