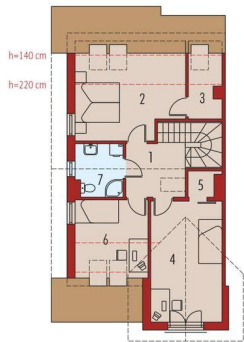
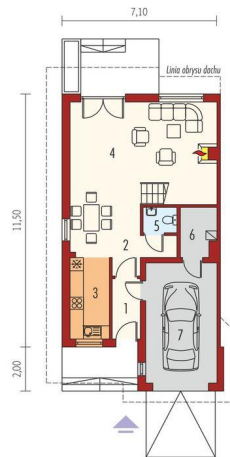




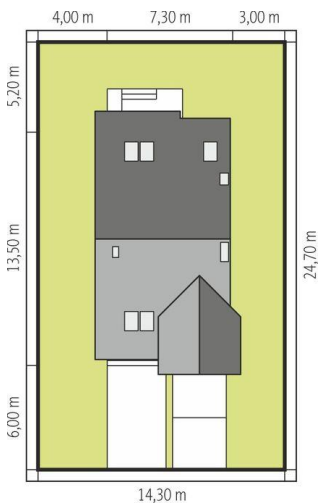
Projekt **AC Rozanna II G1 CE (DOM AE8-72)**



1. Pomieszczenie - 6.37m<sup>2</sup>
2. Pomieszczenie - 11.28m<sup>2</sup>
3. Pomieszczenie - 2.10m<sup>2</sup>
4. Pomieszczenie - 17.38m<sup>2</sup>
5. Pomieszczenie - 1.37m<sup>2</sup>
6. Pomieszczenie - 8.94m<sup>2</sup>
7. Pomieszczenie - 4.94m<sup>2</sup>



1. Pomieszczenie - 3.38m<sup>2</sup>
2. Pomieszczenie - 5.60m<sup>2</sup>
3. Pomieszczenie - 10.82m<sup>2</sup>
4. Pomieszczenie - 30.07m<sup>2</sup>
5. Pomieszczenie - 1.69m<sup>2</sup>
6. Pomieszczenie - 3.38m<sup>2</sup>
7. Pomieszczenie - 16.77m<sup>2</sup>



**Informacje**

Liczba pokoi:	<b>3</b>	Typ zabudowy:	<b>z poddaszem</b>
Pow. dachu:	<b>145,07 m<sup>2</sup></b>	Pow. zabudowy:	<b>90,03 m<sup>2</sup></b>
Szerokość budynku:	<b>7,30 m</b>	Pow. użytkowa:	<b>107,32 m<sup>2</sup></b>
Długość budynku:	<b>13,50 m</b>	Kubatura:	<b>381,45 m<sup>3</sup></b>
		Kąt nachylenia dachu:	<b>40,00°</b>
		Min. szerokość działki:	<b>14,30 m</b>
		Min. długość działki:	<b>24,70 m</b>
		Wysokość budynku:	<b>9,44 m</b>

Cena projektu na dzień 07.04.2022: **3 500,00 zł**



**Pokaż projekt w internecie**

AC Rozanna II G1 CE - Przedstawiony rzut jest skrajnym lewym segmentem zabudowy szeregowej.