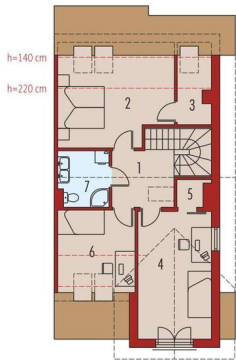
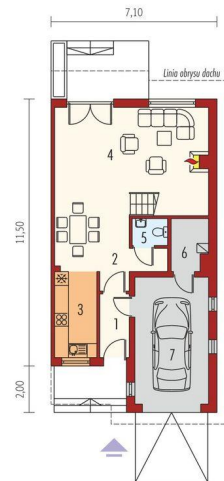




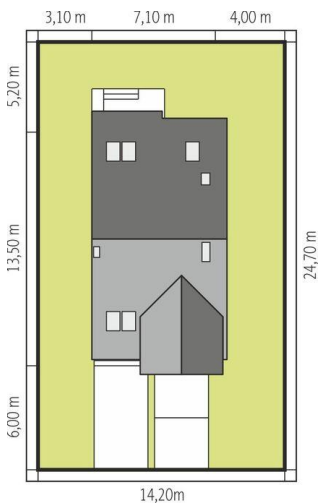
Projekt **AC Rozanna III G1 CE (DOM AE8-73)**



1. Pomieszczenie - 6.37m²
2. Pomieszczenie - 11.39m²
3. Pomieszczenie - 2.03m²
4. Pomieszczenie - 17.14m²
5. Pomieszczenie - 1.31m²
6. Pomieszczenie - 9.06m²
7. Pomieszczenie - 5.04m²



1. Pomieszczenie - 3.38m²
2. Pomieszczenie - 5.60m²
3. Pomieszczenie - 11.10m²
4. Pomieszczenie - 30.28m²
5. Pomieszczenie - 1.69m²
6. Pomieszczenie - 3.28m²
7. Pomieszczenie - 16.53m²



Informacje

| | | | |
|--------------------|-----------------------------|-------------------------|-----------------------------|
| Liczba pokoi: | 3 | Typ zabudowy: | z poddaszem |
| Pow. dachu: | 142,46 m² | Pow. zabudowy: | 90,05 m² |
| Szerokość budynku: | 7,10 m | Pow. użytkowa: | 107,67 m² |
| Długość budynku: | 13,50 m | Kubatura: | 382,80 m³ |
| | | Kąt nachylenia dachu: | 40,00° |
| | | Min. szerokość działki: | 14,20 m |
| | | Min. długość działki: | 24,70 m |
| | | Wysokość budynku: | 9,44 m |

Cena projektu na dzień 07.04.2022: **3 500,00 zł**



Pokaż projekt w internecie

AC Rozanna III G1 CE - Przedstawiony rzut jest skrajnym prawym segmentem zabudowy szeregowej.