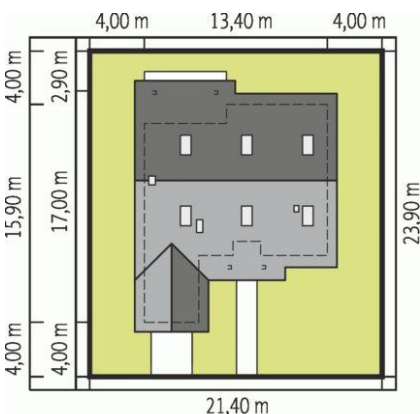




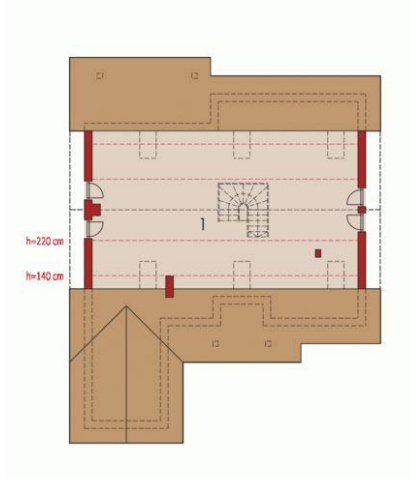
Projekt **AC Różia G1 CE (DOM AE6-68)**



Parter



Poddasze



Informacje

Pow. dachu:	248,50 m²	Typ zabudowy:	parterowy
Szerokość budynku:	13,40 m	Pow. użytkowa:	97,34 m²
Długość budynku:	17,00 m	Kubatura:	382,97 m³
		Kąt nachylenia dachu:	28,00°
		Min. szerokość działki:	21,40 m
		Min. długość działki:	23,90 m
		Wysokość budynku:	6,80 m
		Liczba pokoi:	4

Cena projektu na dzień 10.03.2021: **3 400,00 zł**



Pokaż projekt w internecie

AC Różia G1 CE - Dom parterowy z poddaszem do późniejszej adaptacji niepodpiwniczony z wbudowanym garażem przeznaczony dla 4-5-osobowej rodziny. Charakteryzuje się zwartą bryłą i przejrzystym układem funkcjonalnym. Parter składa się z funkcjonalnej części dziennej oraz wyraźnie oddzielonej części nocnej.