

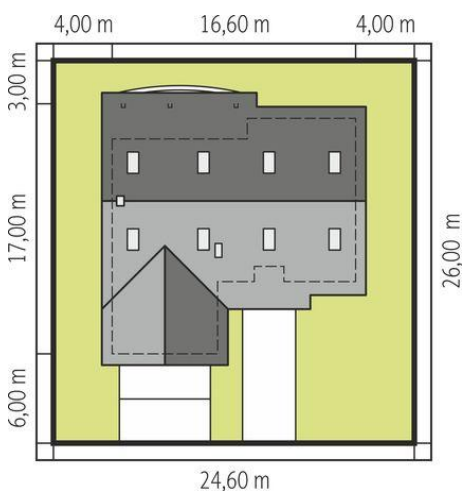
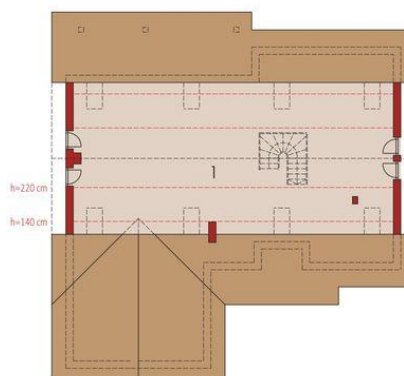


Projekt **AC Różia G2 CE (DOM AF5-82)**



1. Pomieszczenie - 4,06m²
2. Pomieszczenie - 10,69m²
3. Pomieszczenie - 17,46m²
4. Pomieszczenie - 46,26m²
5. Pomieszczenie - 10,90m²
6. Pomieszczenie - 1,44m²
7. Pomieszczenie - 12,48m²
8. Pomieszczenie - 11,55m²
9. Pomieszczenie - 6,99m²
10. Pomieszczenie - 5,58m²
11. Pomieszczenie - 38,85m²

1. Pomieszczenie - 63,48m²



Informacje

Liczba pokoi:	3	Typ zabudowy:	parterowy
Pow. dachu:	313,00 m²	Pow. zabudowy:	227,82 m²
Szerokość budynku:	16,60 m	Pow. użytkowa:	127,01 m²
Długość budynku:	17,00 m	Kubatura:	720,68 m³
		Kąt nachylenia dachu:	28,00°
		Min. szerokość działki:	24,60 m
		Min. długość działki:	26,00 m
		Wysokość budynku:	6,80 m

Cena projektu na dzień 07.04.2022: **3 900,00 zł**



Pokaż projekt w internecie