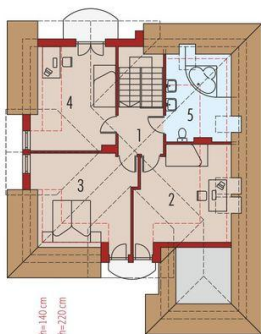




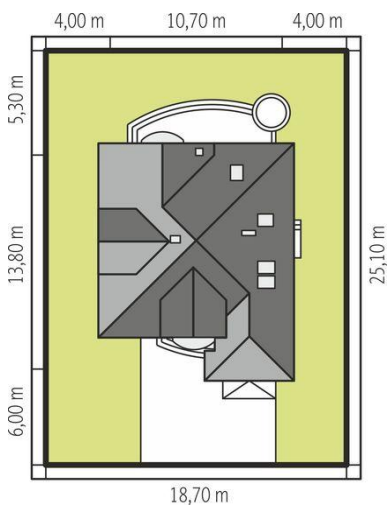
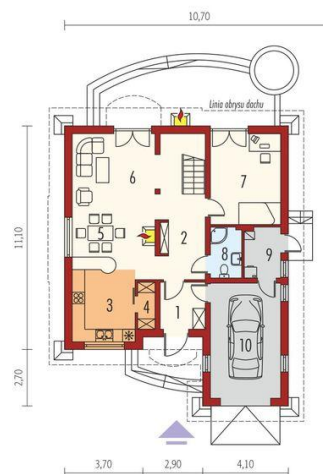
Projekt **AC Salma G1 CE (DOM AE1-09)**



1. Pomieszczenie - 4.72m²
2. Pomieszczenie - 15.06m²
3. Pomieszczenie - 16.76m²
4. Pomieszczenie - 16.07m²
5. Pomieszczenie - 7.10m²



1. Pomieszczenie - 4.77m²
2. Pomieszczenie - 9.95m²
3. Pomieszczenie - 12.21m²
4. Pomieszczenie - 1.81m²
5. Pomieszczenie - 6.66m²
6. Pomieszczenie - 16.13m²
7. Pomieszczenie - 14.43m²
8. Pomieszczenie - 3.53m²
9. Pomieszczenie - 4.07m²
10. Pomieszczenie - 18.30m²



Informacje

Liczba pokoi:	4	Typ zabudowy:	z poddaszem
Pow. dachu:	201,67 m²	Pow. zabudowy:	126,04 m²
Szerokość budynku:	10,70 m	Pow. użytkowa:	129,20 m²
Długość budynku:	13,80 m	Kubatura:	460,82 m³
		Kąt nachylenia dachu:	40,00°
		Min. szerokość działki:	18,70 m
		Min. długość działki:	25,10 m
		Wysokość budynku:	8,81 m

Cena projektu na dzień 07.04.2022: **3 700,00 zł**



Pokaż projekt w internecie