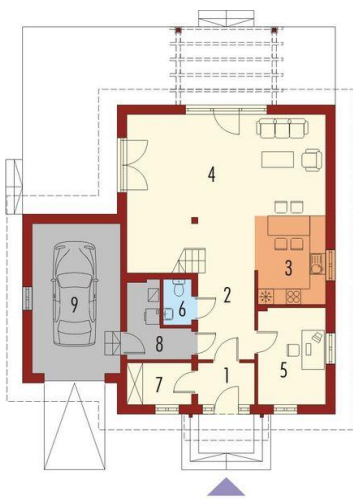
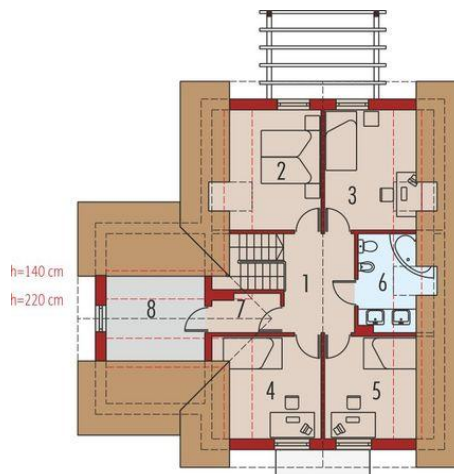




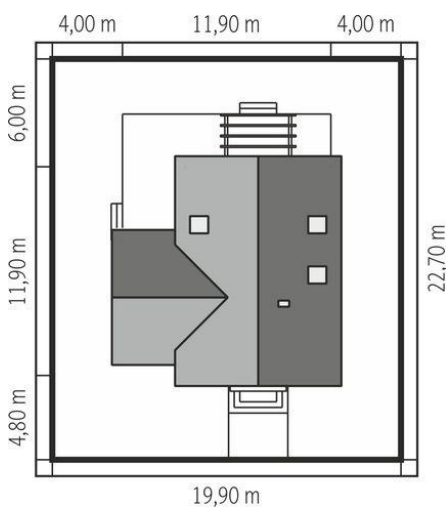
Projekt **AC Salome G1 CE (DOM AE6-79)**



1. Pomieszczenie - 3.38m²
2. Pomieszczenie - 11.09m²
3. Pomieszczenie - 11.97m²
4. Pomieszczenie - 26.15m²
5. Pomieszczenie - 9.42m²
6. Pomieszczenie - 1.83m²
7. Pomieszczenie - 3.86m²
8. Pomieszczenie - 5.12m²
9. Pomieszczenie - 19.13m²



1. Pomieszczenie - 7.99m²
2. Pomieszczenie - 11.63m²
3. Pomieszczenie - 11.63m²
4. Pomieszczenie - 10.24m²
5. Pomieszczenie - 9.90m²
6. Pomieszczenie - 5.64m²
7. Pomieszczenie - 2.95m²
8. Pomieszczenie - 7.99m²



Informacje

Liczba pokoi:	5	Typ zabudowy:	z poddaszem
Pow. dachu:	221,00 m²	Pow. zabudowy:	122,64 m²
Szerokość budynku:	11,90 m	Pow. użytkowa:	125,58 m²
Długość budynku:	11,90 m	Kubatura:	478,73 m³
		Kąt nachylenia dachu:	45,00°
		Min. szerokość działki:	19,90 m
		Min. długość działki:	22,70 m
		Wysokość budynku:	8,76 m

Cena projektu na dzień 10.03.2021: **3 000,00 zł**



Pokaż projekt w internecie