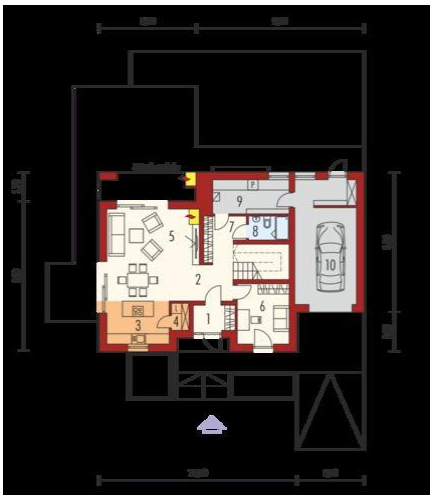




Projekt **AC Sam G1 ENERGO CE (DOM AF9-46)**



Parter

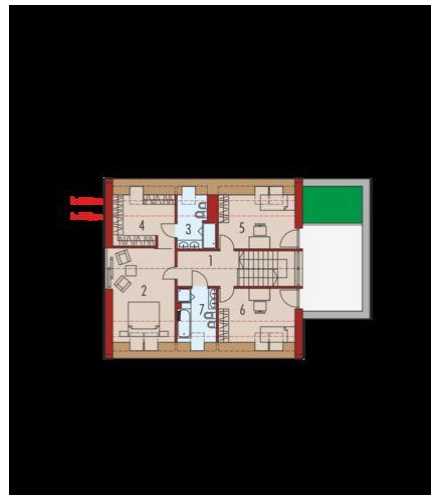


Parter

- Å Å Å 1. Wiatrołap 3.46 m²
- Å Å Å 2. Hol + schody 12.63 m²
- Å Å Å 3. Kuchnia 8.97 m²
- Å Å Å 4. Spizarnia 1.57 m²
- Å Å Å 5. Pokój dzienny + jadalnia 28.47 m²
- Å Å Å 6. Gabinet 10.41 m²
- Å Å Å 7. Korytarz z garderobą 3.82 m²
- Å Å Å 8. Łazienka 3.21 m²
- Å Å Å 9. Kotłownia 8.68 m²
- Å Å Å 10. Garaż 25.37 m²

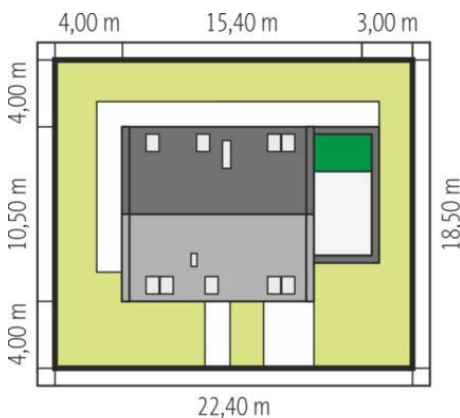


Poddasze



Poddasze

- Å Å Å 1. Korytarz 7.26 m²
- Å Å Å 2. Sypialnia 16.79 m²
- Å Å Å 3. Łazienka 4.75 m²
- Å Å Å 4. Garderoba 7.80 m²
- Å Å Å 5. Sypialnia 10.29 m²
- Å Å Å 6. Sypialnia 10.29 m²
- Å Å Å 7. Łazienka 5.06 m²



Schemat uwzględnia minimalne odległości od budynku do granicy działki.

Informacje

Pow. dachu:	147,00 m²	Typ zabudowy:	z poddaszem
Szerokość budynku:	15,40 m	Pow. zabudowy:	151,80 m²
Długość budynku:	10,50 m	Pow. użytkowa:	134,78 m²
		Kubatura:	600,33 m³
		Kąt nachylenia dachu:	42,00°
		Min. szerokość działki:	22,40 m
		Min. długość działki:	18,50 m
		Wysokość budynku:	9,21 m

Cena projektu na dzień 12.03.2021: **3 600,00 zł**



Pokaż projekt w internecie

AC Sam G1 ENERGO CE - Przestrzeń, komfort i dyskretny luksus to słowa, które najlepiej opisują charakter fantastycznego domu Sam G1. Projekt idealnie łączy nowoczesną elegancję z funkcjonalnością i energooszczędnością.